

Imaginer le cœur de ville du Loroux-Bottereau

Le Loroux-Bottereau, commune lauréate du programme «Petites Villes de Demain »

Située au cœur du Vignoble nantais et à proximité de Nantes et de la vallée de la Loire, la commune du Loroux-Bottereau est caractérisée par sa topographie, son paysage viticole, son rôle de pôle local et la croissance régulière de sa population (8400 habitants en 2019). Centralité urbaine attractive, elle offre de multiples services aux habitants de son bassin de vie, avec le concours du tissu associatif et des entreprises. Le Loroux-Bottereau est lauréate du programme national « Petites Villes de Demain » engagé en octobre 2020 qui permet aux communes de moins de 20 000 habitants de bénéficier d'un soutien spécifique de l'Etat et de ses partenaires dont la Banque des Territoires, pour élaborer et mettre en œuvre leurs projets de revitalisation urbaine (mise en œuvre de l'action Shop'In sur la revitalisation commerciale du centre-ville). Partie intégrante du Plan de relance, ce programme vise à conforter le rôle structurant de ces petites villes dans le développement des territoires ruraux.

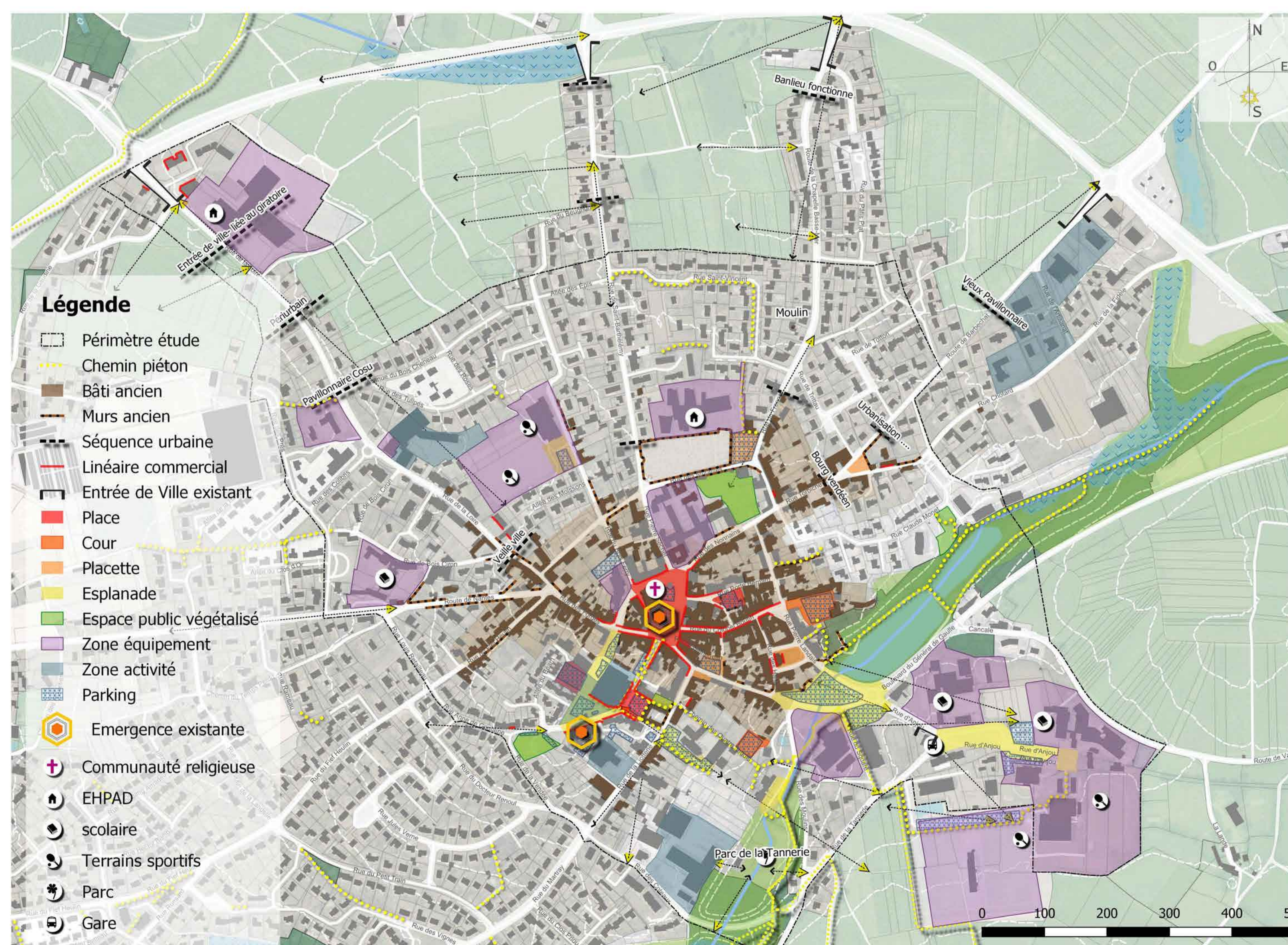
Les grands objectifs de l'étude stratégique de requalification du centre ville

L'ambition est de répondre aux exigences d'une population en forte croissance (+1,1%/an de 2013 à 2018) tout en respectant l'âme de ce pôle du Vignoble Nantais et son cadre de vie. Ainsi, la Ville vise à retrouver un urbanisme apaisé et cohérent avec sa trame urbaine et paysagère, tout en étant soucieuse des enjeux de développement durable et de transition écologique. Cette mise en cohérence d'une identité globale du Loroux-Bottereau est affirmée avec les objectifs suivants :

- Améliorer la qualité du cadre de vie et d'usage du centre-ville,
- Dynamiser le commerce et conforter les services, permettre l'animation et la vie en cœur de ville,
- Requalifier les espaces publics,
- Sécuriser et renforcer les déplacements doux,
- Mettre en valeur et développer les qualités paysagères,
- Valoriser les ensembles stratégiques,
- Co-construire un projet partagé.

Une étude urbaine pour imaginer la ville de demain

Au-delà de la définition du schéma directeur à l'échelle du centre-ville, des réflexions ciblées seront dessinées sur des secteurs spécifiques à enjeux de la commune, comme celui de l'ancien hôpital. L'équipe de l'Atelier Du Lieu et ses cotraitants (Futuroouest et Ouest Am'), composée d'architectes, d'urbanistes, de géographes, de paysagistes, d'environnementalistes et d'ingénieurs voirie, a été retenue pour accompagner la commune et mobiliser la population dans une démarche de concertation.

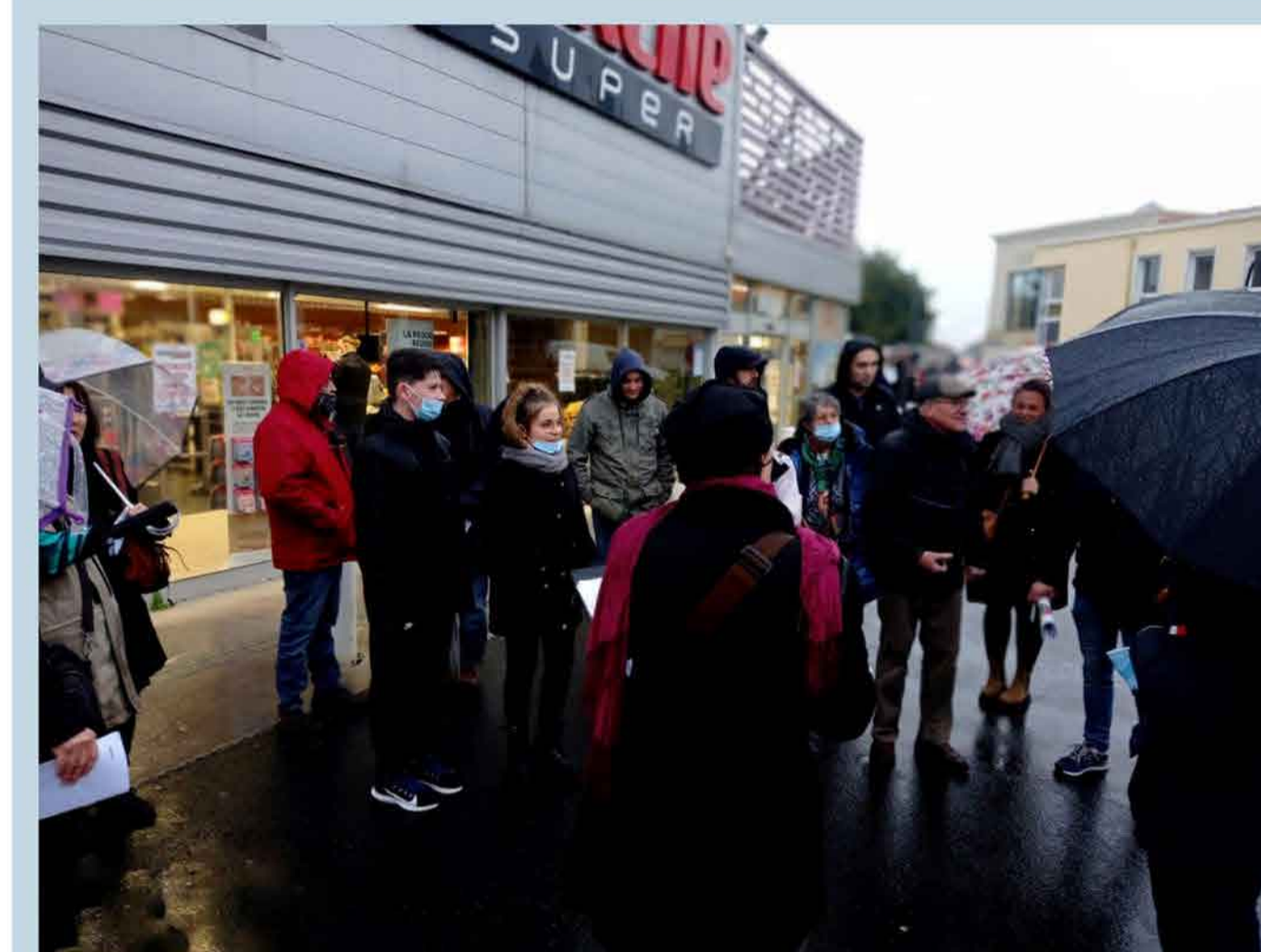


Un projet concerté avec les habitants

Diagnostic Scénarios Plan guide



Dans le cadre de l'élaboration du Plan de Référence du Loroux-Bottereau, les habitants et acteurs du territoire ont été conviés à partager leur expertise et leurs représentations sur la commune à différents moments clés :



- L'équipe de l'Atelier Du Lieu - Futuroouest est allée à la **rencontre des habitants** lors d'un marché bi-hebdomadaire du jeudi 3 mars 2022.



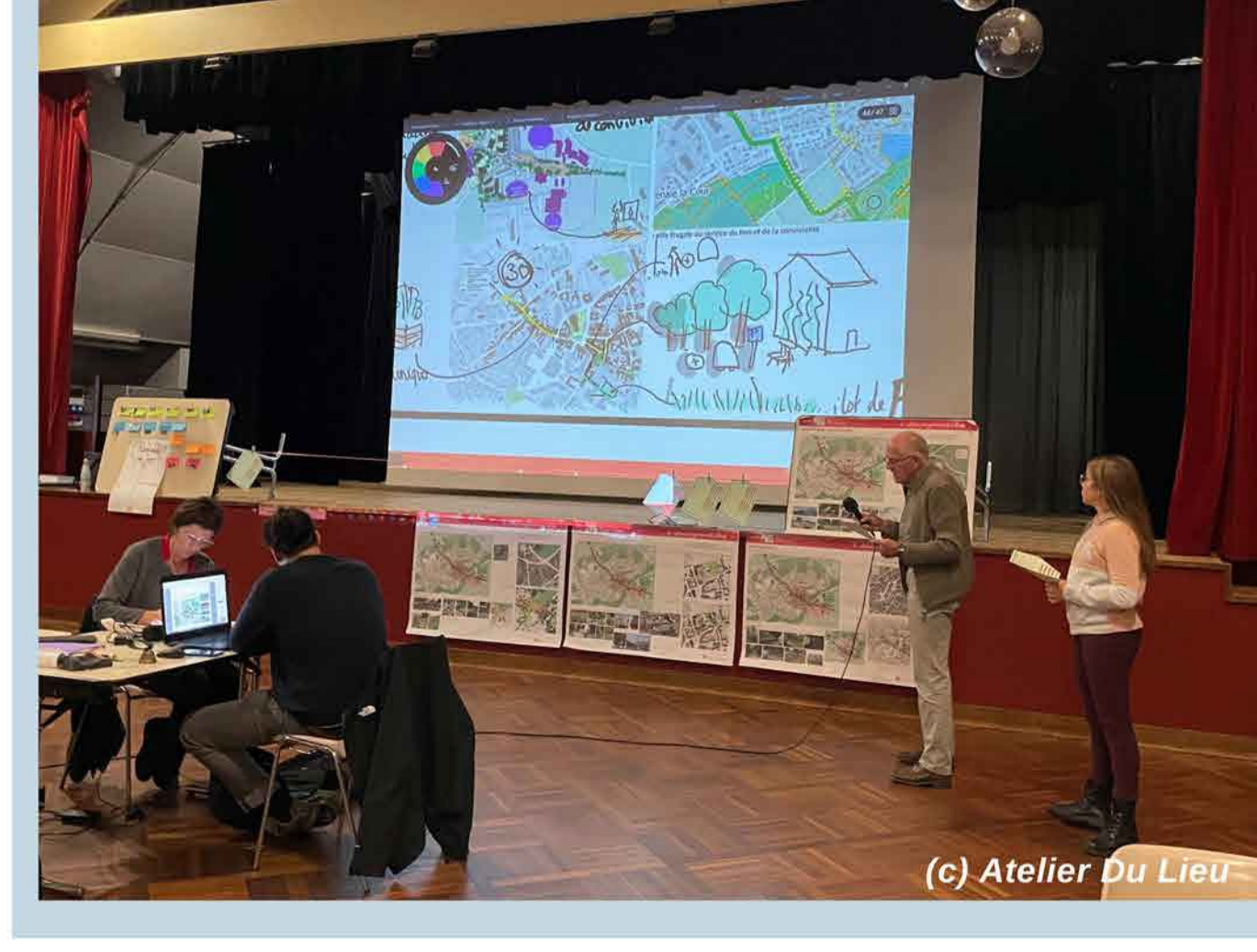
- Le soir du 3 mars, un premier **atelier avec un panel d'habitants** (membres d'associations et du conseil municipal des jeunes, citoyens volontaires...) s'est déroulé en deux temps : une balade urbaine, puis un atelier imaginaire sur le devenir du Loroux-Bottereau.



- **Des entretiens** ont été réalisés avec des acteurs clés de la commune.



- Un **second atelier** avec le panel a été mené lors de la phase scénarii le 8 juin 2022 et a permis de nourrir et d'alimenter le schéma d'orientation global de la commune à travers plusieurs immersions dans le récit d'usagers imaginaires dans le Loroux-Bottereau de 2040.



- Le **troisième atelier** « programme et actions » s'est déroulé avec le panel le 12 octobre 2022 autour des sites spécifiques et importants du Loroux-Bottereau. Les participants ont contribué à affiner le programme et à réfléchir à la manière d'activer ces secteurs à court terme.

- Une **présentation publique** est réalisée le 13 mai 2023 afin d'exposer le projet et réaliser une première action sur l'un des sites spécifiques du plan de référence : la place Charles de Gaulle. A ciel ouvert.

Photos de la démarche de concertation : ateliers, balades... ▲

◀ Extrait de la synthèse du diagnostic de l'étude urbaine