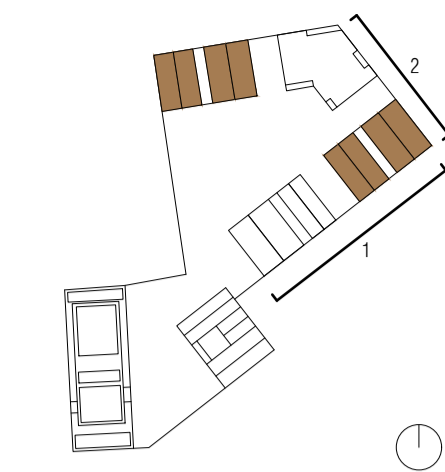




ELEVATION 1
Elevation sud-est - place du marché



LEGENDE DES ELEVATIONS:

- 1 toiture métal laqué blanc
- 2 toiture tuiles type plate
- 3 façade peinture RAL 9003
- 4 façade peinture RAL 9003
- 5 bardage tuiles type plate
- 6 menuiseries pvc blanc
- 7 menuiseries pvc blanc
- 8 cadre laqué blanc
- 9 garde-corps barreaudage (plats 10x40mm) laqué blanc
- 10 garde-corps barreaudage (plats 10x40mm) laqué blanc
- 11 façade vitrée commerce - panneau enseigne interchangeable pour intégration prise d'air
- 12 ensemble vitré de hall
- 13 façade évolutive - mur fusible - emplacement possible façade vitrée
- 14 clôture de type 1: Barreaudage acier galvanisé - ht 140cm (+ végétation grimpanse entre les bâtiments 2.2 et 2.1)
- 15 clôture de type 3: Muret maçonné enduit 80cm + barreaudage acier laqué gris clair 60cm + végétation grimpanse
- 16 serrurerie en barreaudage (plats 10x40mm) acier laqué blanc
- 17 bardage métal perforé blanc sur ossature métal



ELEVATION 2
Elevation nord-est Rue Georges Clemenceau

**81 LOGEMENTS & COMMERCES
ILOT NORD - ZAC COEUR DE VILLE - LES SORNIERES
NANTES (44)**

AMENAGEUR: LOIRE OCEAN MÉTROPOLE AMÉNAGEMENT						
URBANISTE: ATELIER SITES ET PROJETS						
MAITRISE D'OUVRAGE						
ATARAXIA 2 Rond Point des Antons 44702 ORVAULT 02 51 77 42 13	Pierre LEVILLAIN pierre.levillain@ataraxia.fr 06 45 72 06 01	CHESSE 1 ter place Ste Elisabeth, 44000 NANTES 02 51 82 76 73	Claire de QUELEN c.de_quelen@groupechesse.fr 06 50 77 13 55			
EQUIPE DE MAITRISE D'OEUVRE						
ARCHITECTE	HUCA 11, rue Paul Bellamy 44 000 NANTES 09 54 94 00 74 - agence@huca.fr	Xavier HUBERT, Cécile CARRUS agence@huca.fr				
FLUIDES /THERMIQUE	SOLAB 12, chemin du Vigneau 44 800 SAINT HERBLAIN 02 40 86 06 01 - contact@solab.fr	Charlotte BODET charlotte.bodet@solab.tech 07 88 45 85 33				
STRUCTURE	IBA 299-301 rte de Clisson 44 230 ST SEBASTIEN S/ LOIRE 02 40 73 54 80 -iba@iba-nantes.fr	Mathieu ROBERT mathieu.robert@iba-nantes.fr 02 40 73 54 80				
PAYSAGE VRD	URBATERRA 46 rue Jean Bodin 49000 ANGERS 02 52 35 02 15 -contact@urbaterra.fr	Manuel THEBAULT m.thebaul@urbaterra.fr 06 86 86 53 68				
ECONOMISTE	EXE BUREAU D'ETUDES 02 40 92 01 82 - contact@exe-be.com		Damien GUALBERT damiengualbert@exe-be.com 06 42 25 33 82			
OPC	EXE BUREAU D'ETUDES 02 40 92 01 82 - contact@exe-be.com					
CONTROLE & SECURITE						
BUREAU DE CONTROLE	SOCOTEC 2 Rue Jacques Breil 44800 SAINT HERBLAIN 02 40 92 15 76		Océane HEURTEAUX oceane.heurteaux@socotec.com			
SPS	COBATI 23 ter l'Aubrais 44118 LA CHEVROLIERE 02 51 71 93 49		Christophe LACONO contact@cobati.com			
PHASE	AVP	PC	PRO	DCE	MAR	CHANTIER
ECHELLE	1:100					
DATE	JUN 2023					
ELEVATIONS ABCD 1/4						

