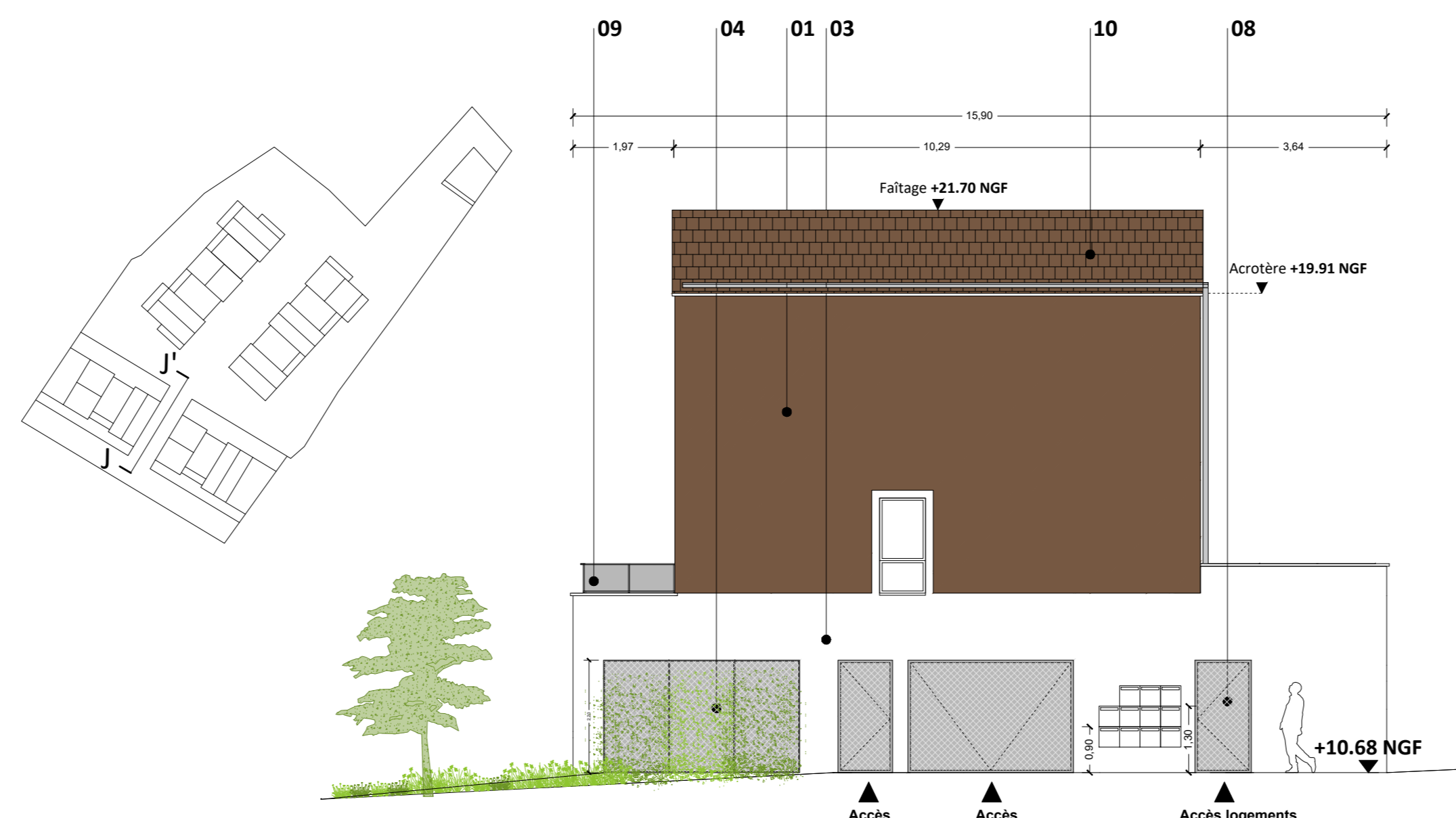
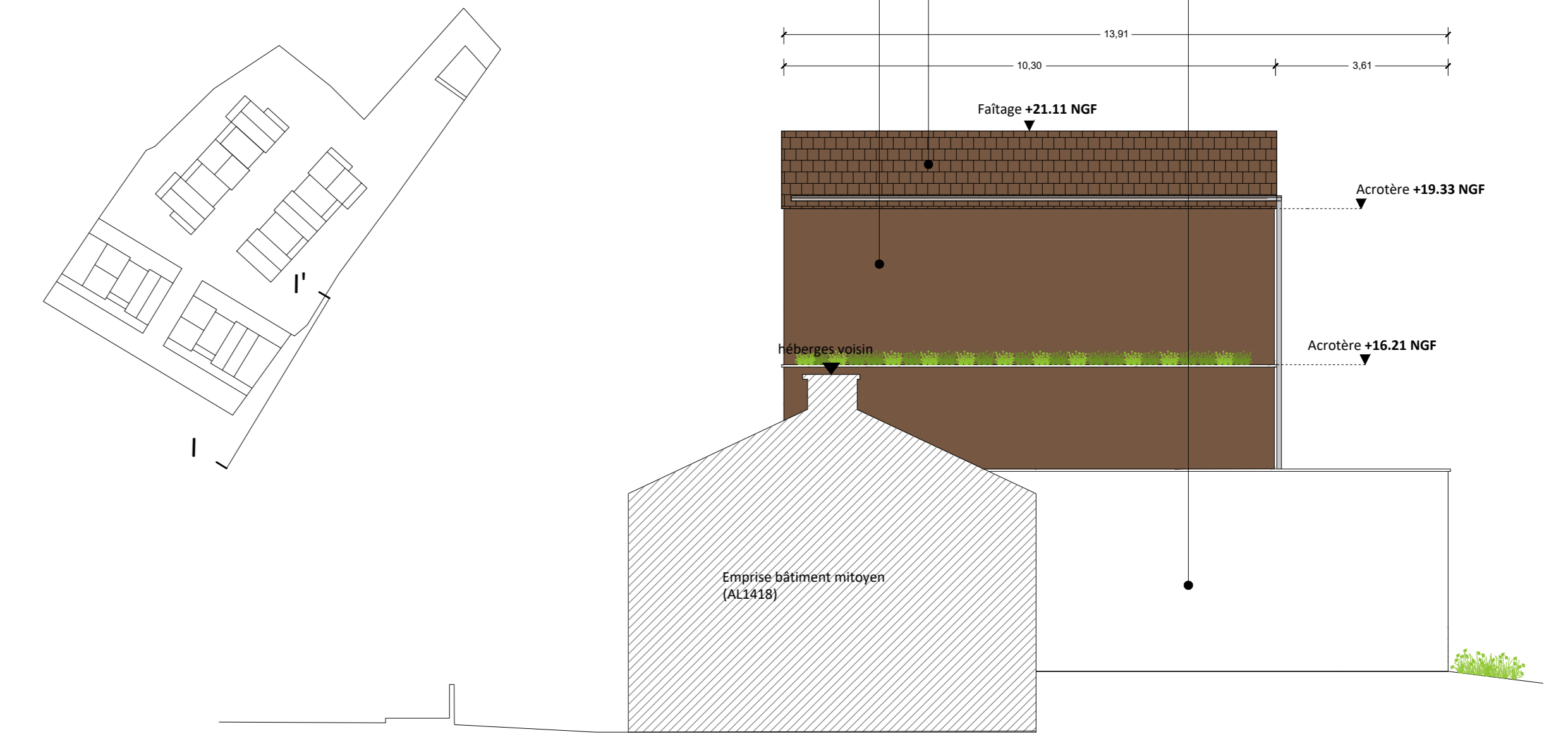


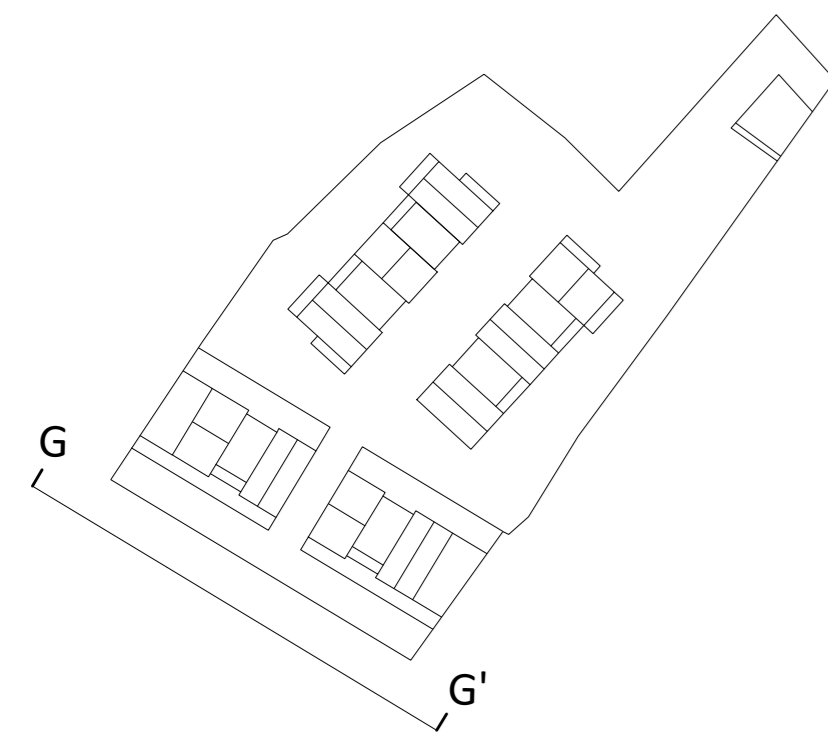
FACADE HH'
Pignon Ouest



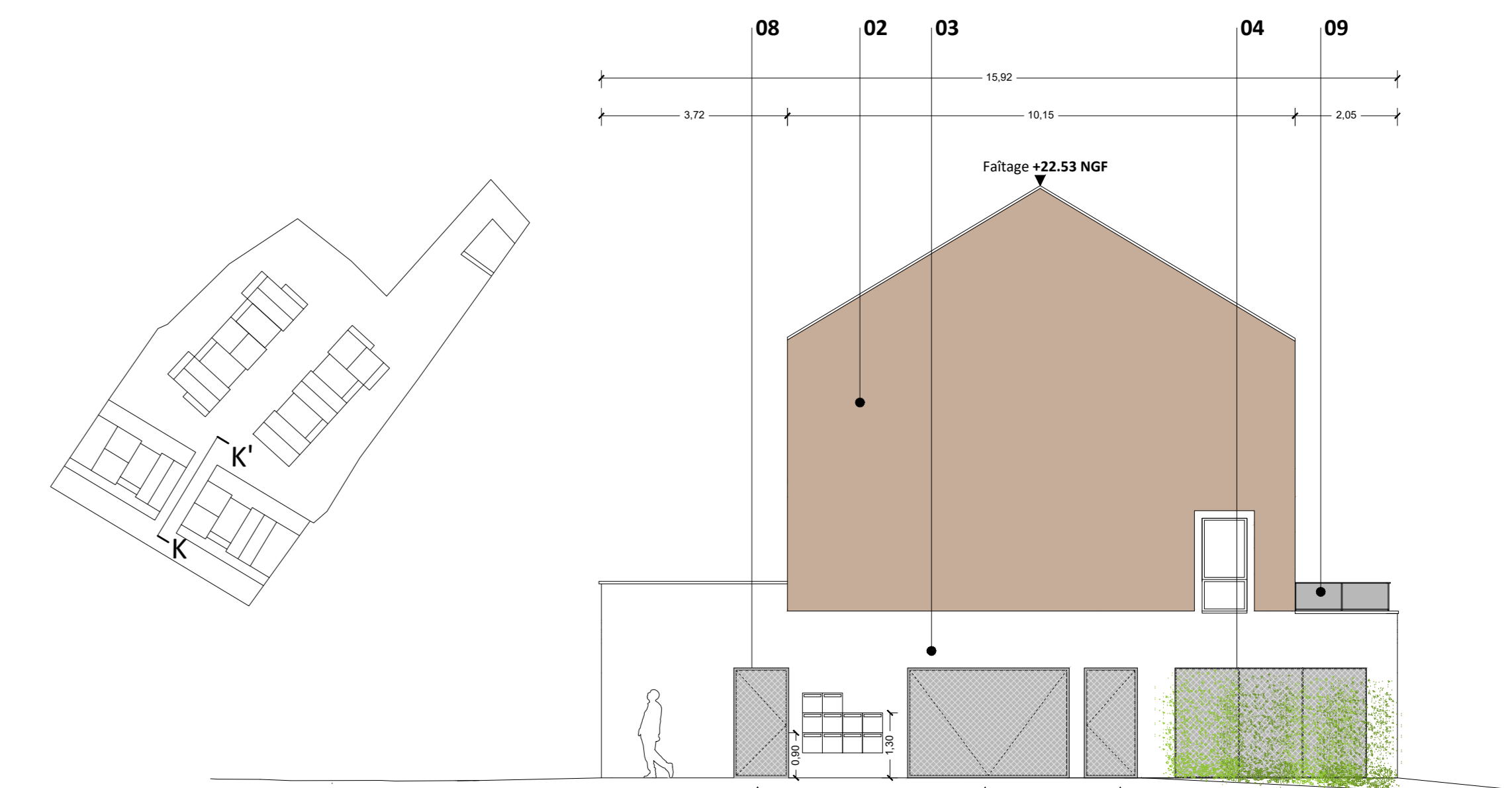
FACADE JJ'
Faillie EST



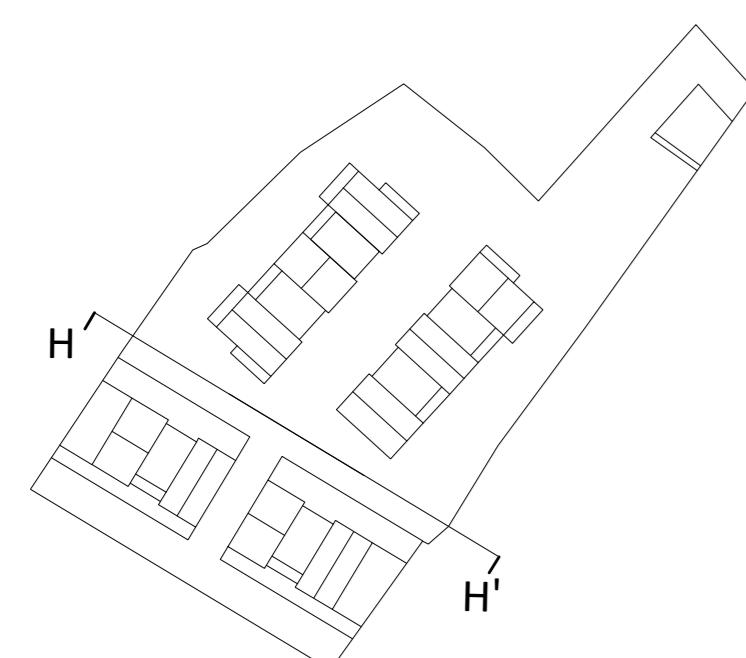
FACADE II'
Pignon EST



FACADE GG'
LOGEMENTS 01 à 08 - ELEVATION SUD
(rue Mocquard)



FACADE KK'
Faillie OUEST



FACADE HH'
LOGEMENTS 01 à 08 - ELEVATION NORD

Légendes

- 01 Enduit + Peinture minéral - Ocre brun moyen
- 02 Enduit + Peinture minéral - Ocre brun clair
- 03 Enduit - teinte blanche
- 04 Structure métallique - support de végétation
- 05 Garde corps grille métallique - acier galvanisé
- 06 Séparatifs balcons métallique sur ossature galvanisée
- 07 Clôtures séparatives jardins privatifs - grillage + haie
- 08 Menuiserie - PVC teinte blanche
- 09 Garde corps métallique sur ossature galvanisée
- 10 Toiture tuile - teinte ocre brun moyen
- 11 Toiture tuile - teinte ocre brun clair

26 LOGEMENTS - 10 LOGEMENTS LOCATIFS SOCIAUX ET 16 LOGEMENTS BRS
HAUTE RIVE
6-7-8 RUE MOCOQUARD ET 48 RUE POISSON
INDRE (44)

MAITRISE D'OUVRAGE	CIF COOPERATIVE 10, Rue de Bel Air 44 000 NANTES 02 40 99 40 68	Affaire suivie par: Charlotte RONDEAU c.rondeau@cif-coop.com 02 40 99 40 68
EQUIPE DE MAITRISE D'OEUVRE		
ARCHITECTE	HUCA 11, rue Paul Bellamy 44 000 NANTES 09 54 94 00 74 - agence@huca.fr	Affaire suivie par: Xavier Hubert, Cécile Carnus agence@huca.fr
ECONOMISTE	BETOM 3, rue Bayard 44 100 NANTES 02 40 73 91 64 - accueil@betom.fr	Affaire suivie par: Camille BARREAU c.barreau@betom.fr 06 29 98 13 60
FLUIDES/THERMIQUE	BETOM 3, rue Bayard 44 100 NANTES 02 40 73 91 64 - accueil@betom.fr	Affaire suivie par: Camille BARREAU c.barreau@betom.fr 06 29 98 13 60
STRUCTURE	BETOM 3, rue Bayard 44 100 NANTES 02 40 73 91 64 - accueil@betom.fr	Affaire suivie par: Camille BARREAU c.barreau@betom.fr 06 29 98 13 60
VRD	BETOM 3, rue Bayard 44 100 NANTES 02 40 73 91 64 - accueil@betom.fr	Affaire suivie par: Camille BARREAU c.barreau@betom.fr 06 29 98 13 60
ACOUSTIQUE	ALHYVANGE 1, boulevard Paul Chabas 44 100 NANTES 02 55 87 00 90 - grandouest@alhyvange.com	Affaire suivie par: Mathieu MOULIN grandouest@alhyvange.com 02 55 87 00 90
PAYSAGE	OMK 11, rue de Buzopost 44 000 NANTES 02 28 29 08 21 - oak.contact.nantes@gmail.com	Affaire suivie par: Malwenn MATHELIER m.mathelier@omk.com 06 95 11 77 95
OPC	BETOM 3, rue Bayard 44 100 NANTES 02 40 73 91 64 - accueil@betom.fr	Affaire suivie par: Camille BARREAU c.barreau@betom.fr 06 29 98 13 60
CONTROLE & SECURITE		
SPS	QUALICOONSULT rue Napoléon Vols 44470 CARQUEFOU 02 51 13 98 13	Affaire suivie par: Thierry Barthelemy nantes_cof@qualicoonsult.fr 02 51 13 95 55
BUREAU DE CONTROLE	SOCOTEC 2 Rue Jacques Brel, 44000 Saint-Herblain 02 40 92 15 76	Affaire suivie par: Patrice Langlo patrice.langlo@socotec.com 06 13 22 69 42

PHASE	MARCHE
ECHELLE	1/100
DATE	Janvier 2024
MODIFICATION	-
FACADES lots 01-08	PL11

