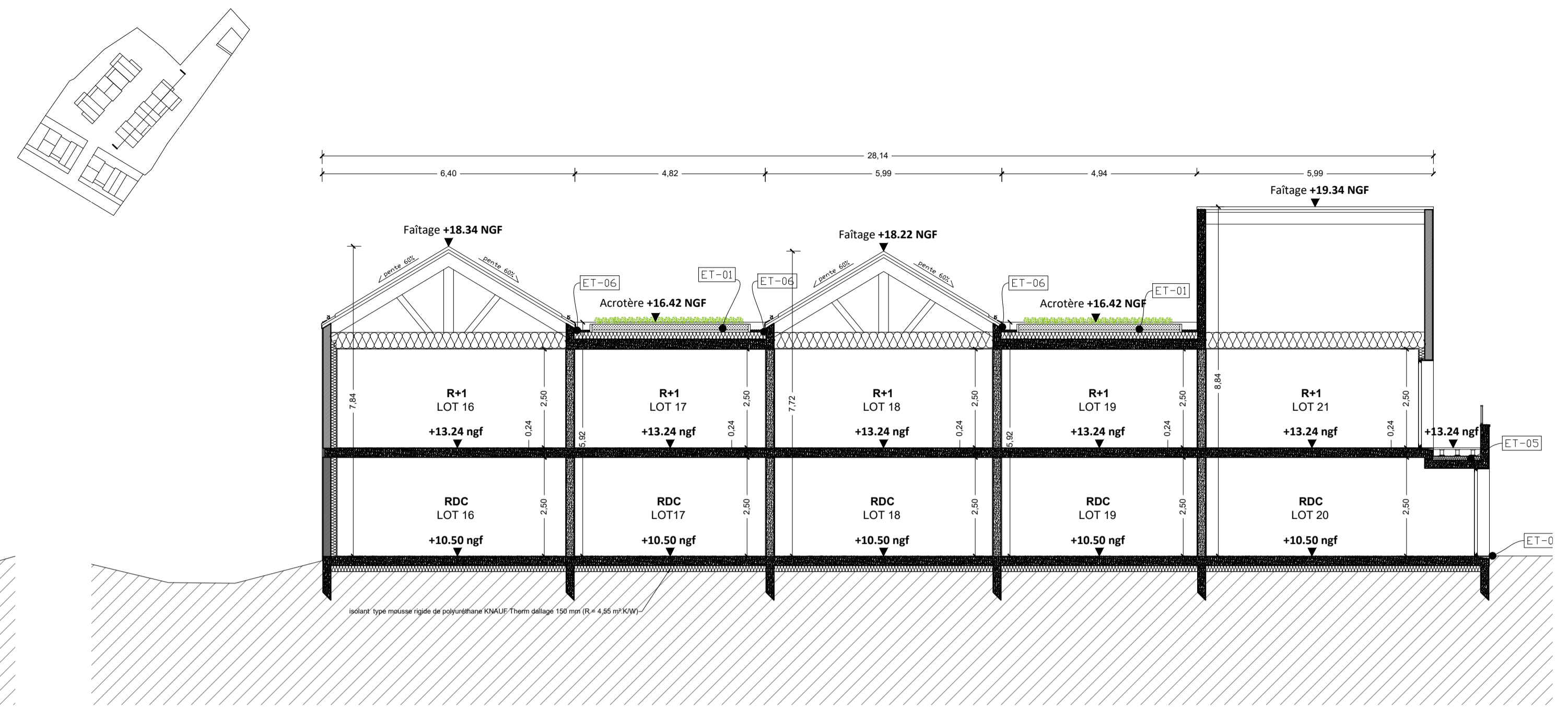
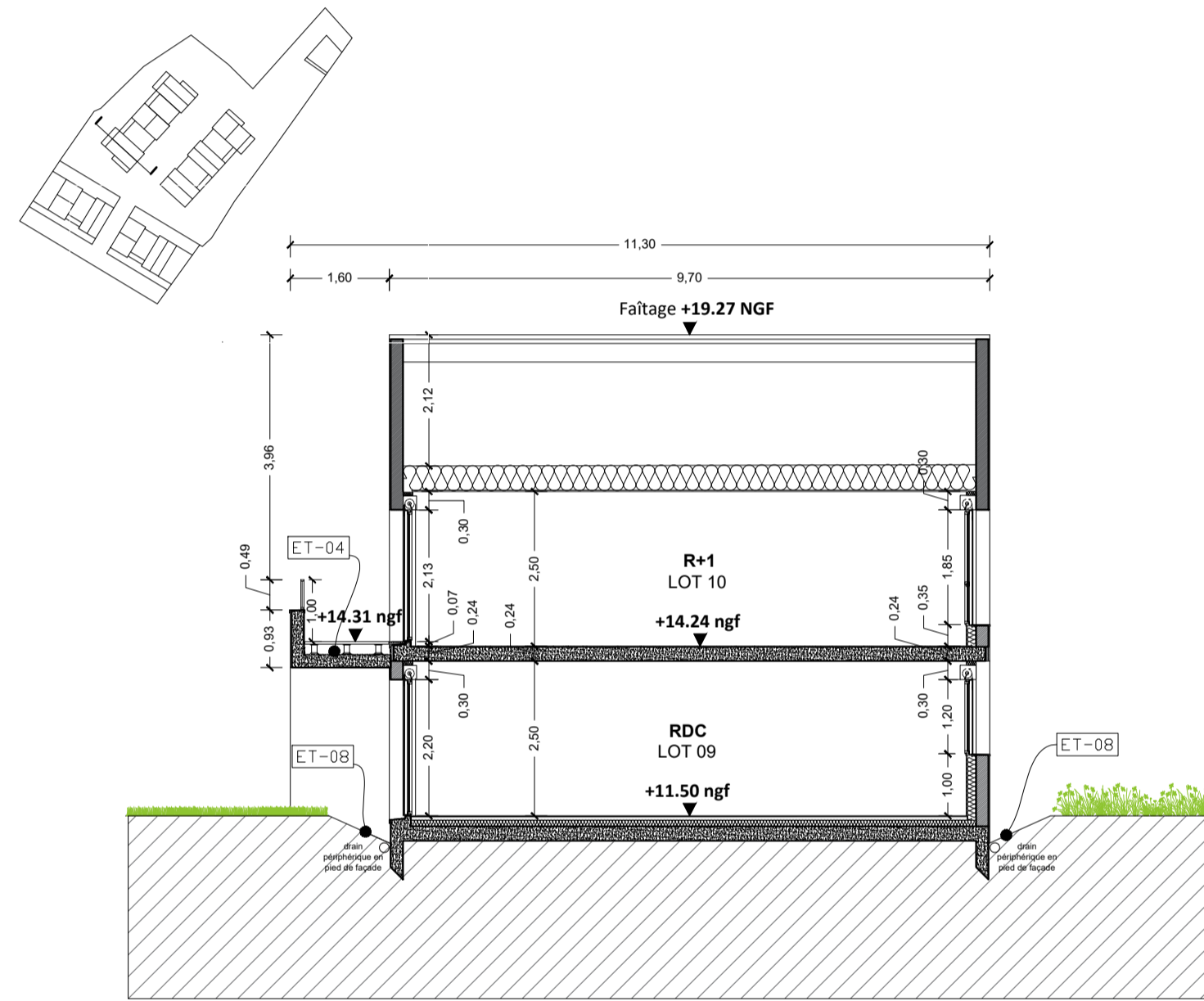


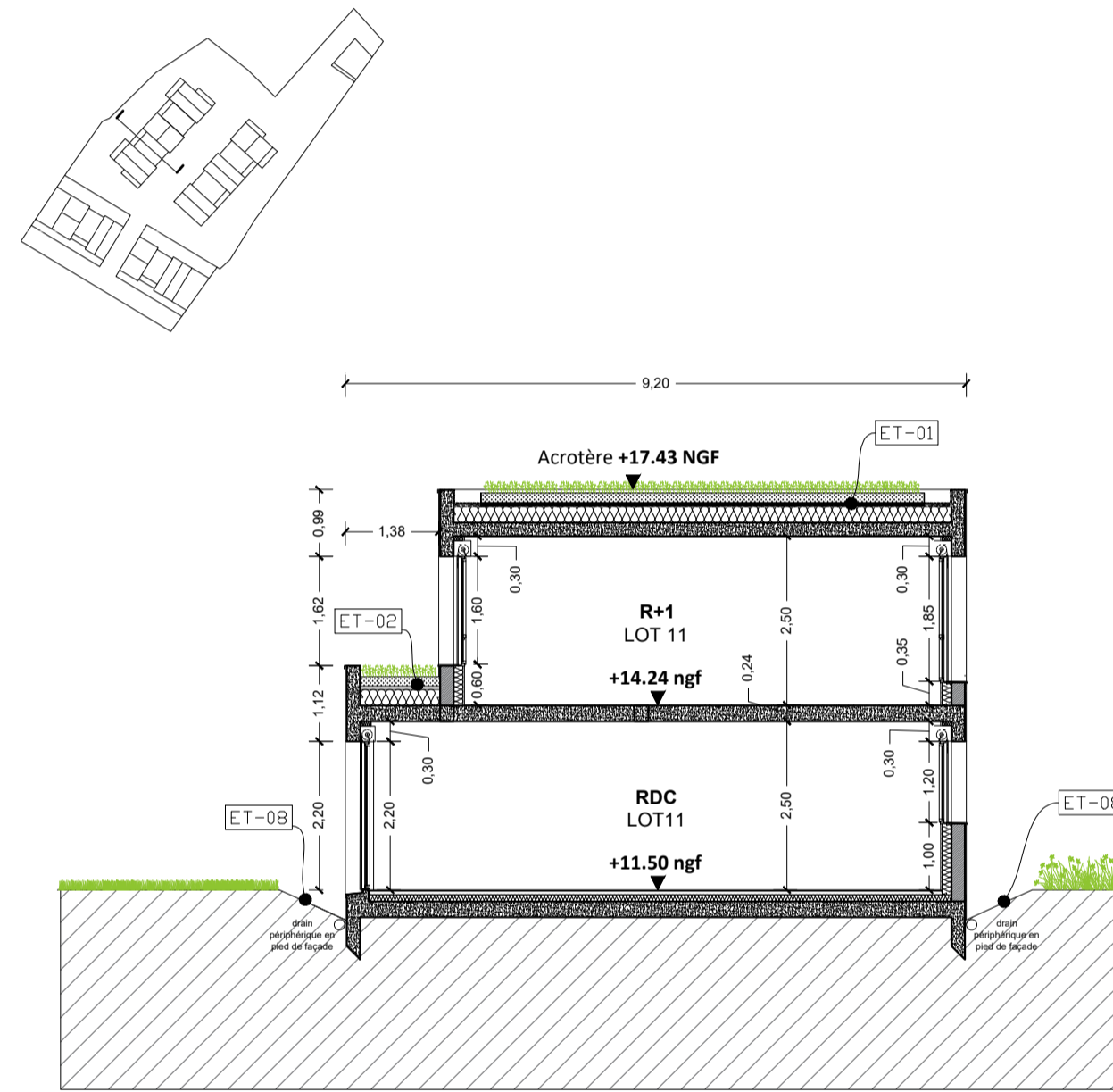
COUPE DD



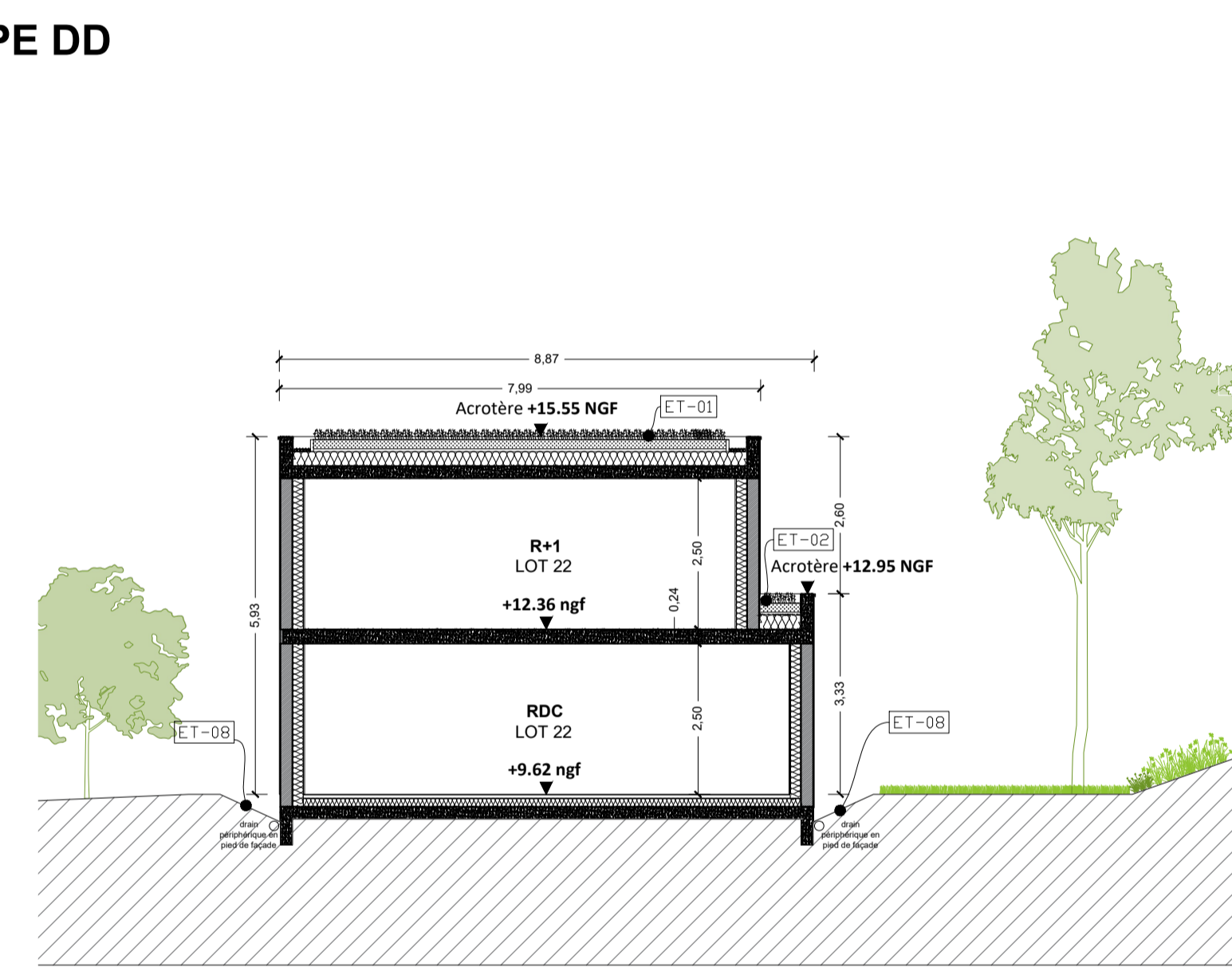
COUPE EE



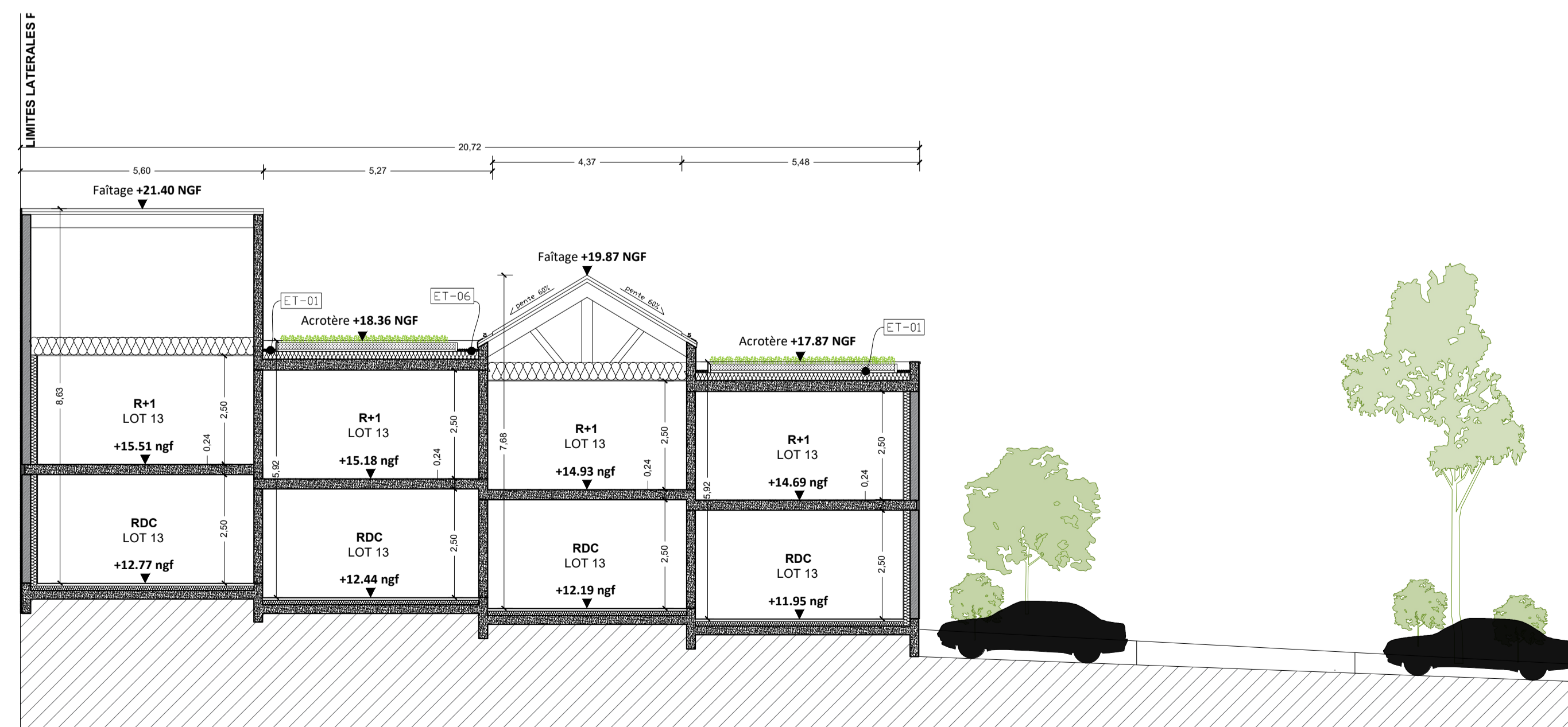
COUPE FF



COUPE GG



COUPE HH



COUPE II

26 LOGEMENTS - 10 LOGEMENTS LOCATIFS SOCIAUX ET 16 LOGEMENTS BRSS HAUTE RIVE 6-7-8 RUE MOCCOARD ET 48 RUE POISSON INDRE (44)		
MAITRISE D'OUVRAGE	CIF COOPERATIVE 10, Rue de Bel Air 44 032 Nantes 02 40 99 40 68	Affaire suivie par: Charlotte RONDEAU c.roudeau@groupecif.com 02 40 99 40 68
EQUIPE DE MAITRISE D'OEUVRE		
ARCHITECTE	HUCA 11, rue Paul Bellamy 44 000 NANTES 09 54 94 00 74 - agence@huca.fr	Affaire suivie par: Xavier Hubert, Cécile Carrus agence@huca.fr
ECONOMISTE	BETOM 3, rue Bayard 44 100 NANTES 02 40 73 91 64 - accueil-nantes@betom.fr	Affaire suivie par: Camille BARREAU c.barreau@betom.fr 06 28 98 13 60
FLUIDES /THERMIQUE	BETOM 3, rue Bayard 44 100 NANTES 02 40 73 91 64 - accueil-nantes@betom.fr	Affaire suivie par: Camille BARREAU c.barreau@betom.fr 06 28 98 13 60
STRUCTURE	BETOM 3, rue Bayard 44 100 NANTES 02 40 73 91 64 - accueil-nantes@betom.fr	Affaire suivie par: Camille BARREAU c.barreau@betom.fr 06 28 98 13 60
VRD	BETOM 3, rue Bayard 44 100 NANTES 02 40 73 91 64 - accueil-nantes@betom.fr	Affaire suivie par: Camille BARREAU c.barreau@betom.fr 06 28 98 13 60
ACOUSTIQUE	ALHYANGE 1, boulevard Paul Chabas 44 100 NANTES 02 85 67 00 80 - grandouest@alhyange.com	Affaire suivie par: Mathieu MOULIN grandouest@alhyange.com 02 85 67 00 80
PAYSAGE	OAK 11, rue de Budapest 44 000 NANTES 02 28 28 06 21 - oak.contact.nantes@gmail.com	Affaire suivie par: Miwenn MATHÉLIER oak.contact.nantes@gmail.com 06 95 11 77 95
OPC	BETOM 3, rue Bayard 44 100 NANTES 02 40 73 91 64 - accueil-nantes@betom.fr	Affaire suivie par: Camille BARREAU c.barreau@betom.fr 06 28 98 13 60
CONTROLE & SECURITE		
SPS	QUALICONSULT rue Alessandro Volta 44470 CARQUEFOU 02 51 13 90 13	Affaire suivie par: Thierry Barthelemy nantes.ccs@qualiconsult.fr 02 51 13 95 55
BUREAU DE CONTROLE	SOCOTEC 2 Rue Jacques Brel, 44800 Saint-Herblain 02 40 92 15 76	Affaire suivie par: Patrice Langlo patrice.langlo@socotec.com 06 13 22 89 42
PHASE	MARCHE	
ECHELLE	1/100	
DATE	janvier 2024	
MODIFICATION	-	
COUPES lots 09-104	PL10	