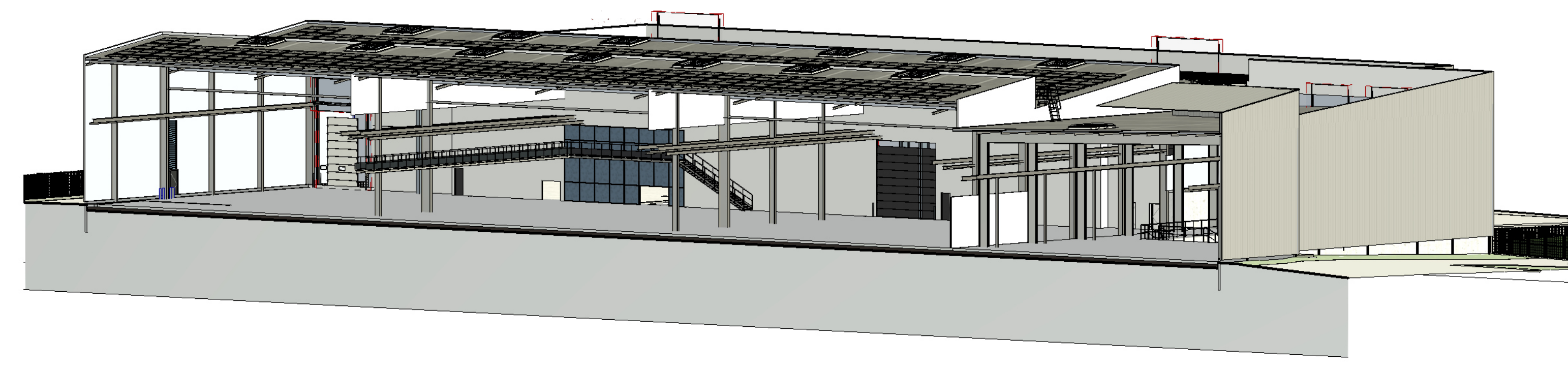
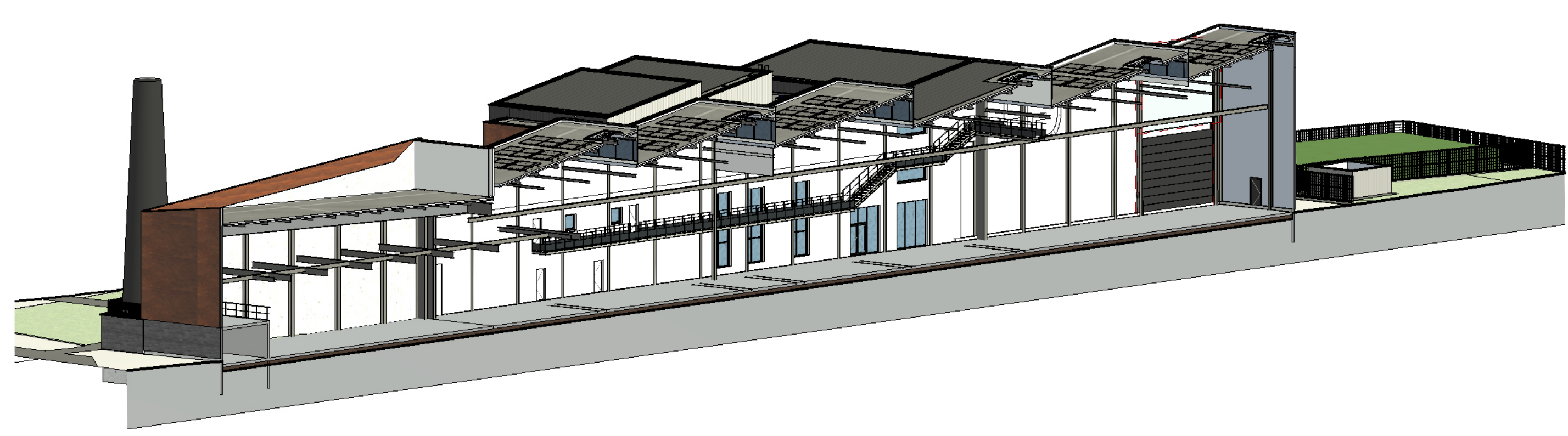


SURFACES UTILES TOTAL			
Nom	Surface (m²)	Périmètre (m)	
LOCAUX TECHNIQUES			
Trappes	43,97	26,36	
TGBT 2	16,80	16,70	
TGBT 1	16,98	16,84	
LOCAUX TECHNIQUES	77,75	59,90	
PROCES			
Halle peinture	3821,24	587,33	
Halle principale	1228,27	468,93	
Halle appro.	2143,93	217,48	
Fosse camions	363,59	74,67	
PROCES	7931,03	1122,14	
PROCES (ANNEXE)			
Fosses liv.	53,84	53,58	
Stockage poudre	47,01	31,81	
Compt.	20,34	21,14	
Accueil livraisons	14,29	13,14	
Dépense liv.	42,43	24,72	
Bureau mont.	29,20	21,70	
Vélos	30,48	33,03	
Motos	51,24	30,30	
Poste contr. ardoise	11,21	13,74	
Mécanisme technique	344,62	82,36	
PROCES (ANNEXE)	995,44	332,38	
Total général	2024,47	1224,48	



GIRARD HERVOUET
 20 rue des Rosiers - 44190 CLISSON
Construction d'un centre de production de charpente et de locaux sociaux
 Rue des Agency / Rue des Rosiers
 44190 CLISSON
 Cub Architecture - 128 rue Georges Charpak - PA de la Lande St Martin - 44115 HAUTE-GOULAINE
 Téléphone : 02 44 74 20 76 - Mail : accueil44@cub-architecture.fr