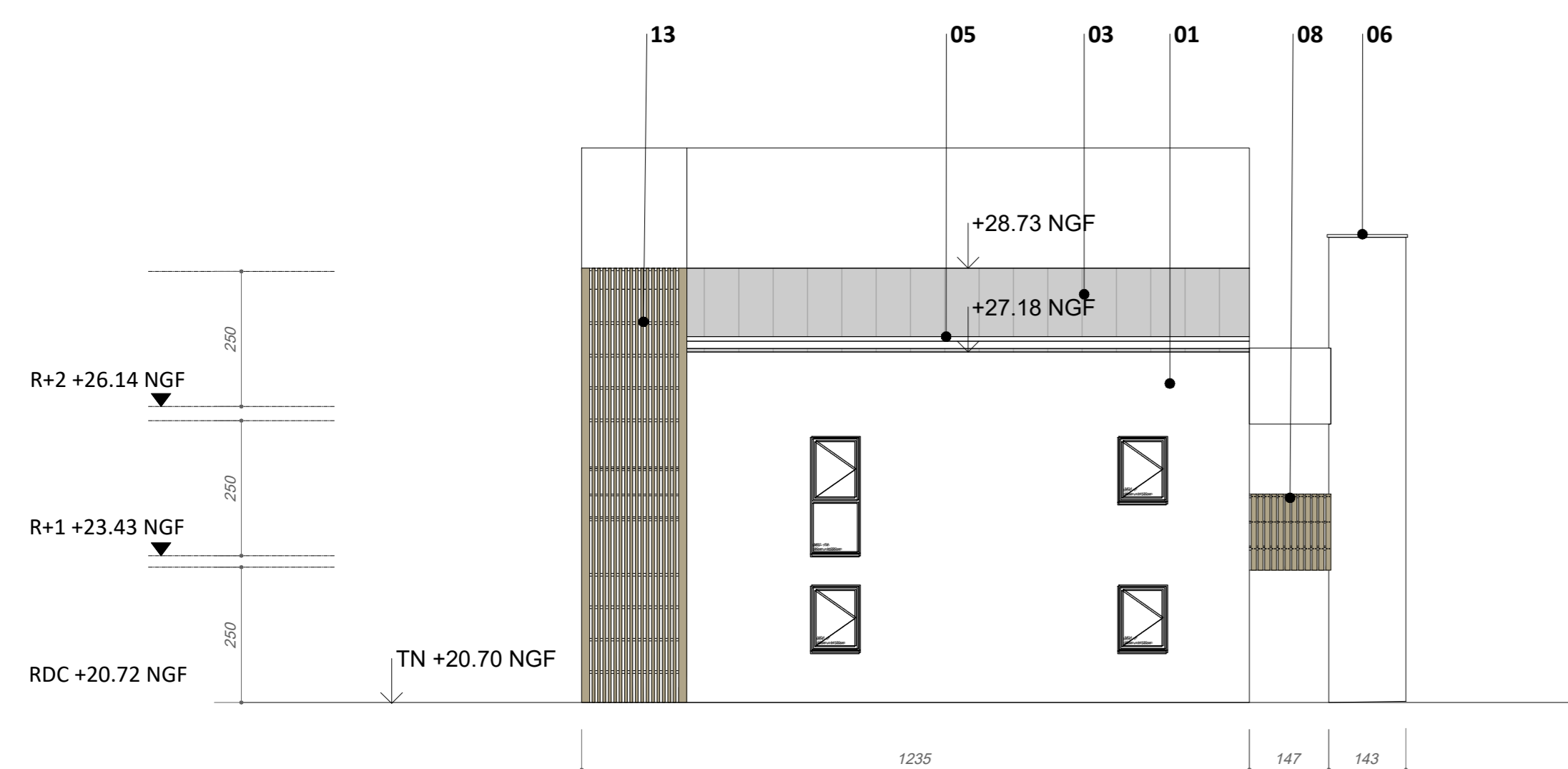


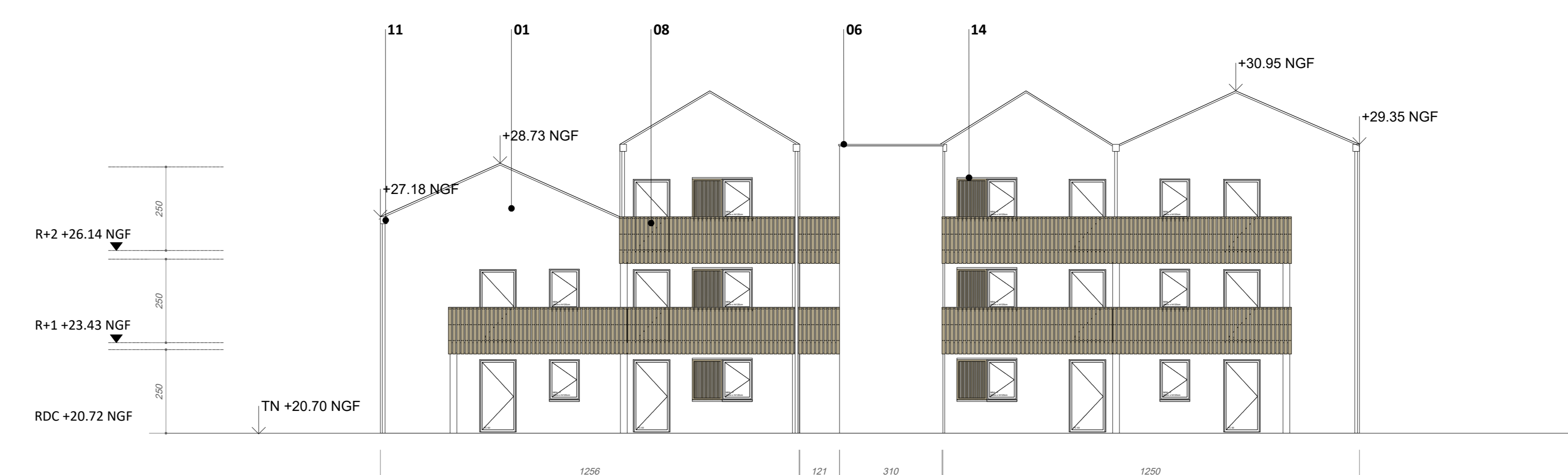
Bâtiment A2
PIGNON OUEST



Bâtiment A2
FAÇADE SUD



Bâtiment A2
PIGNON EST



Bâtiment A2
FAÇADE NORD

Légendes

- 01 Enduit taloché - Teinte gris clair
- 02 Enduit taloché - Teinte gris moyen
- 03 Toiture à joints debouts - Teinte gris foncé
Retombé en façade 5cm max
- 04 Chéneaux encastrés
- 05 Gouttières nantaises
- 06 Couvertine métal
- 07 Séparateurs balcons / terrasses
- 08 Garde-corps bois ajouré
Pin grisé sur ossature galvanisée
- 09 VB Parking
- 10 Ventouses chaudières logements
- 11 Descente EP - acier galvanisée
- 12 Porte parking - acier perforé (VH)
- 13 Structure bois brise soleil / balcons

57 LOGEMENTS - "PARC & PLAISANCE" FRICHE RICHOMME - 82, 84 rue des Rigondais BLAIN (44)						
MAÎTRISE D'OUVRAGE						
SNC LNC BÉRENICE 8, avenue Claude Neugeno 44800 St Herblain 02 40 49 08 01			Francis-Marie GUIBAN fnguiban@snclnc.com			
EQUIPE DE MAÎTRISE D'ŒUVRE						
ARCHITECTE	HUCA 11 rue Paul Bellamy 44 100 NANTES 09 54 94 00 74 - agence@huca.fr	Xavier HUBERT, Cécile Carrus agence@huca.fr				
FLUIDES / THERMAQUE	NRGYS 5, avenue des Améthystes 44 338 NANTES 02 28 01 46 19	Jérémy DAVAL jdaval@nrgys.fr 07 57 42 64 23				
STRUCTURE	IBA 27 1er Route du Mortier Vanneze 44 124 VERTOU 02 40 73 54 80 - iba@ba-nantes.fr	Sébastien LHULLERY sebastien.lhullery@ba-nantes.fr 02 40 73 54 80				
PAYSAGE	OAK 11 rue de Budapest - 44000 Nantes	Guillaume GUILLEARD paysage@guilleard.fr 06 25 01 06 28				
VRD	AGBIS 3 rue de la Planchonais 44680 Sainte Lucie sur Loire	Yann Le Corre y.lecorre@agbis.fr				
ACOUSTIQUE	AGNA 4 rue Hoche - 63 100 Clermont Ferrand 04 73 91 46 74	Guilhem GUY lochristien@accoustique-agna.fr 04 73 91 46 74				
CONTROLE & SECURITE						
BUREAU DE CONTROLÉ	BTP CONSULTANT 3 rue Alessandro Volta - 44 470 Carquefou 02 40 13 34 00	Maxime TANGUY / Ronan SALAUN maxime.tanguy@btp-consultant.fr ronan.salaun@btp-consultant.fr				
SPS	BTP CONSULTANT 3 rue Alessandro Volta - 44 470 Carquefou 02 40 13 34 00	Thierry ANELARD thierry.anelard@btp-consultants.fr 02 40 13 34 00				
PHASE	ESQ	AVP	PC	DCE	MARCHE	CHANTIER
ECHELLE	1/100ème					
DATE	AVRIL 2024					
A2 - FAÇADES						