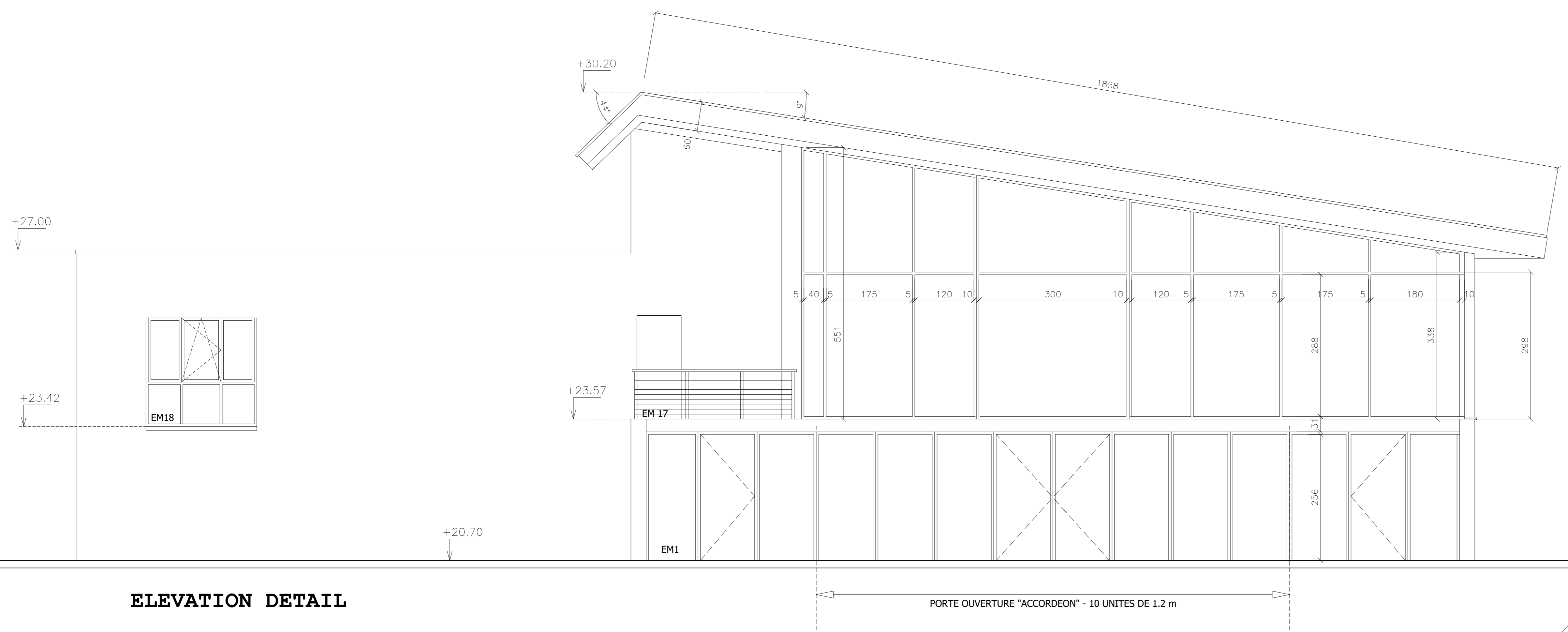
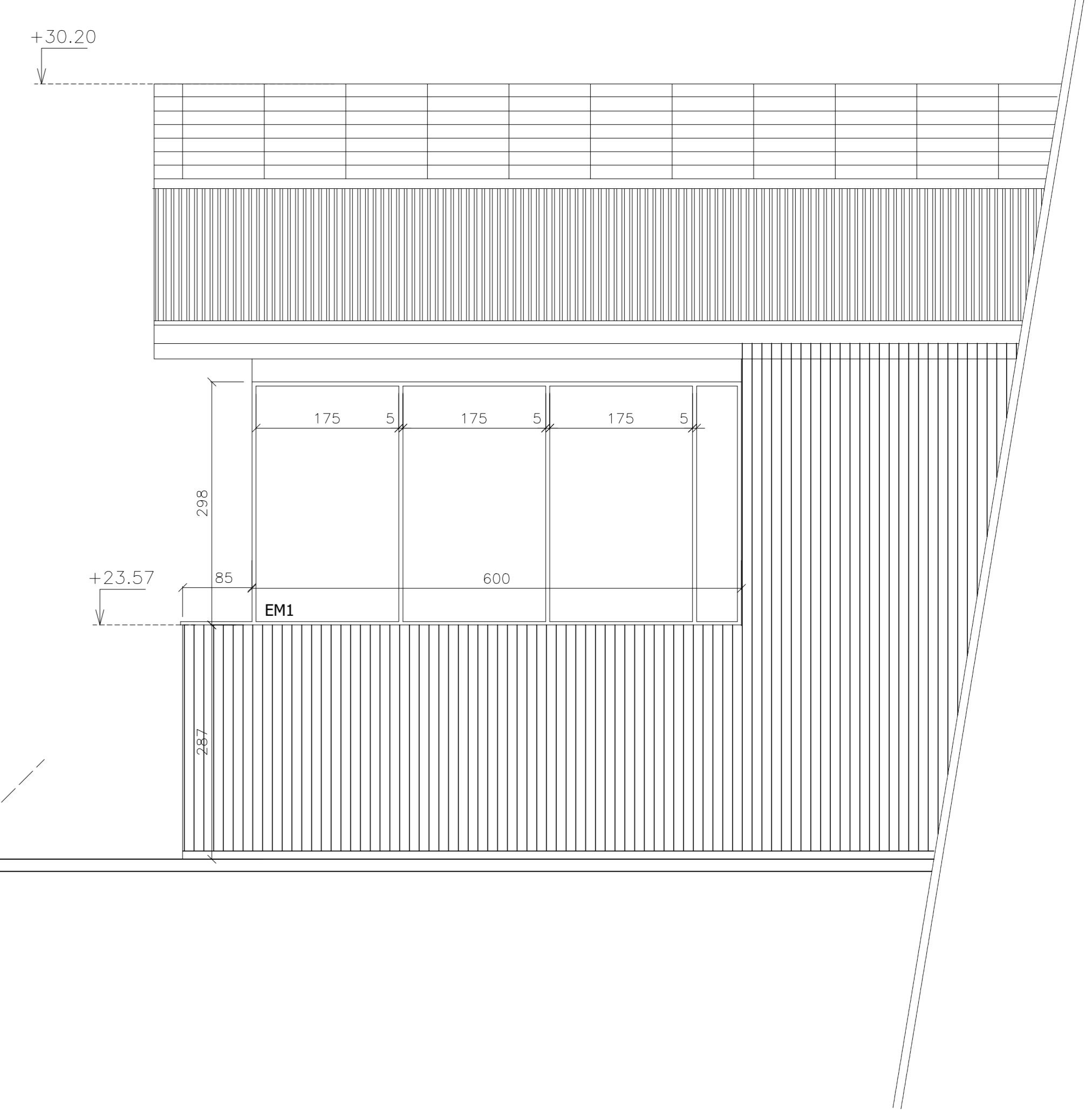


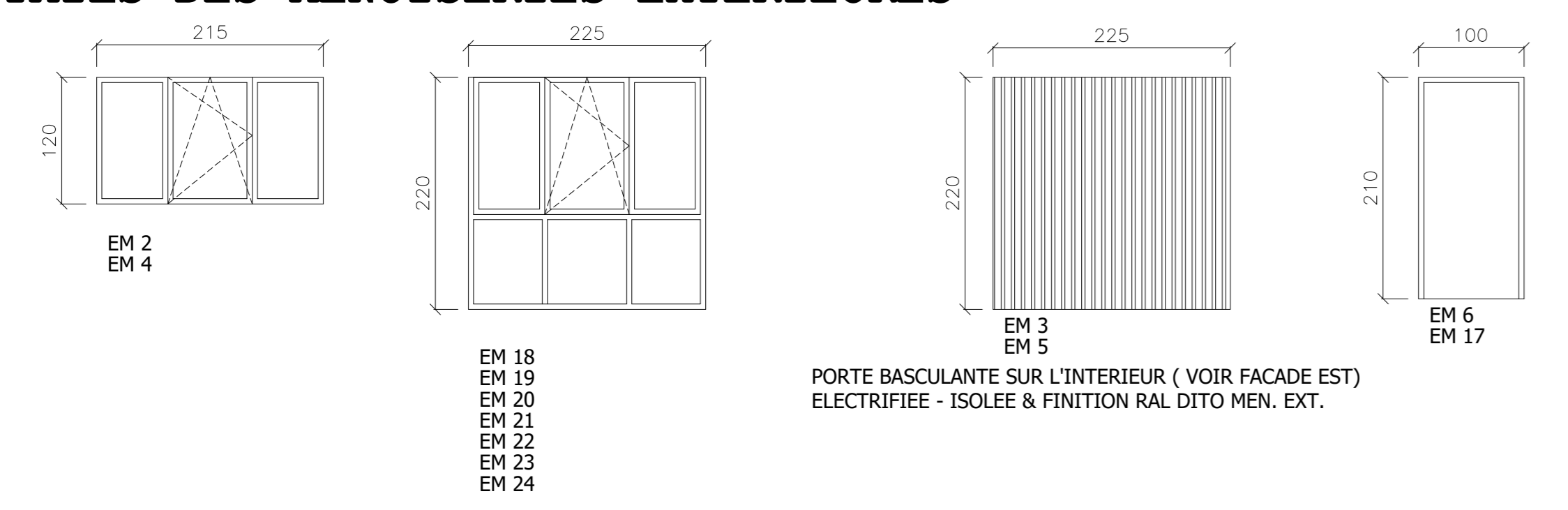
COUPE II



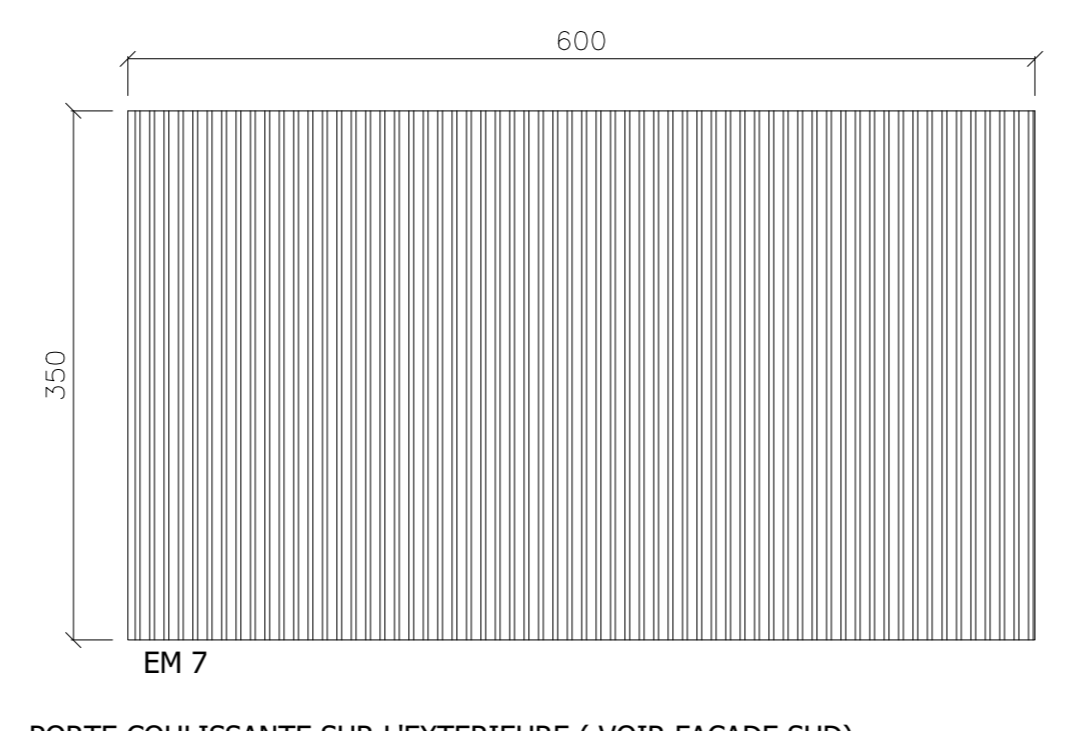
ELEVATION DETAIL



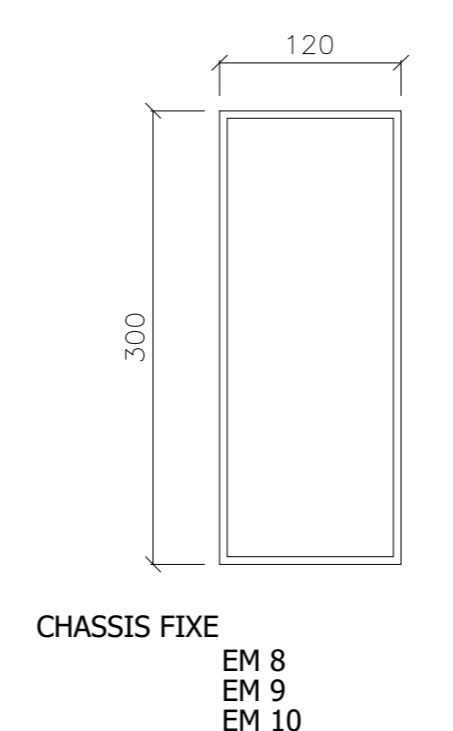
DETAILS DES MENUISERIES EXTERIEURES



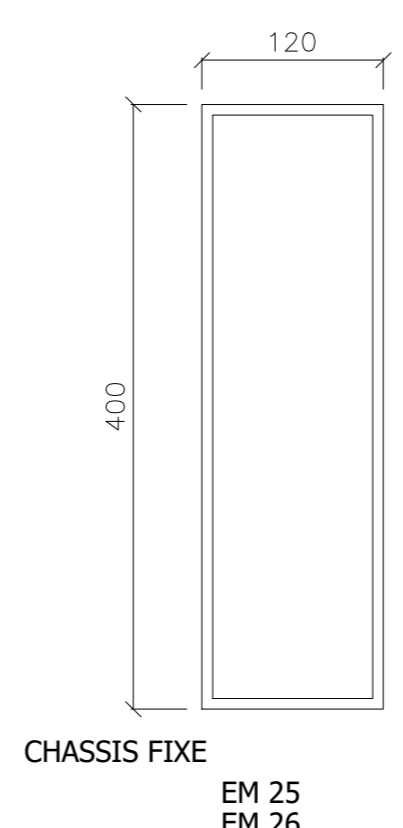
PORTE BASCULANTE SUR L'INTERIEUR (VOIR FACADE SUD)
ELECTRIFIEE - ISOLEE & FINITION RAL DITO MEN. EXT.



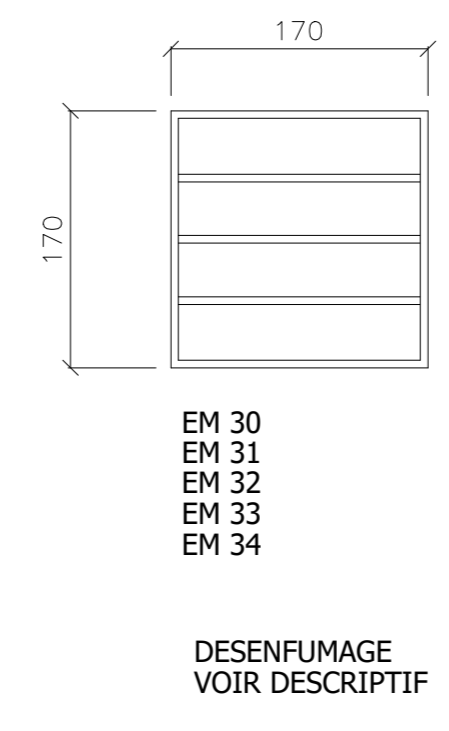
PORTE COULISSANTE SUR L'EXTERIEUR (VOIR FACADE SUD)
ELECTRIFIEE - ISOLEE & FINITION RAL DITO MEN. EXT.



CHASSIS FIXE
EM 8
EM 9
EM 10
EM 11
EM 12
EM 13
EM 14
EM 15
EM 16



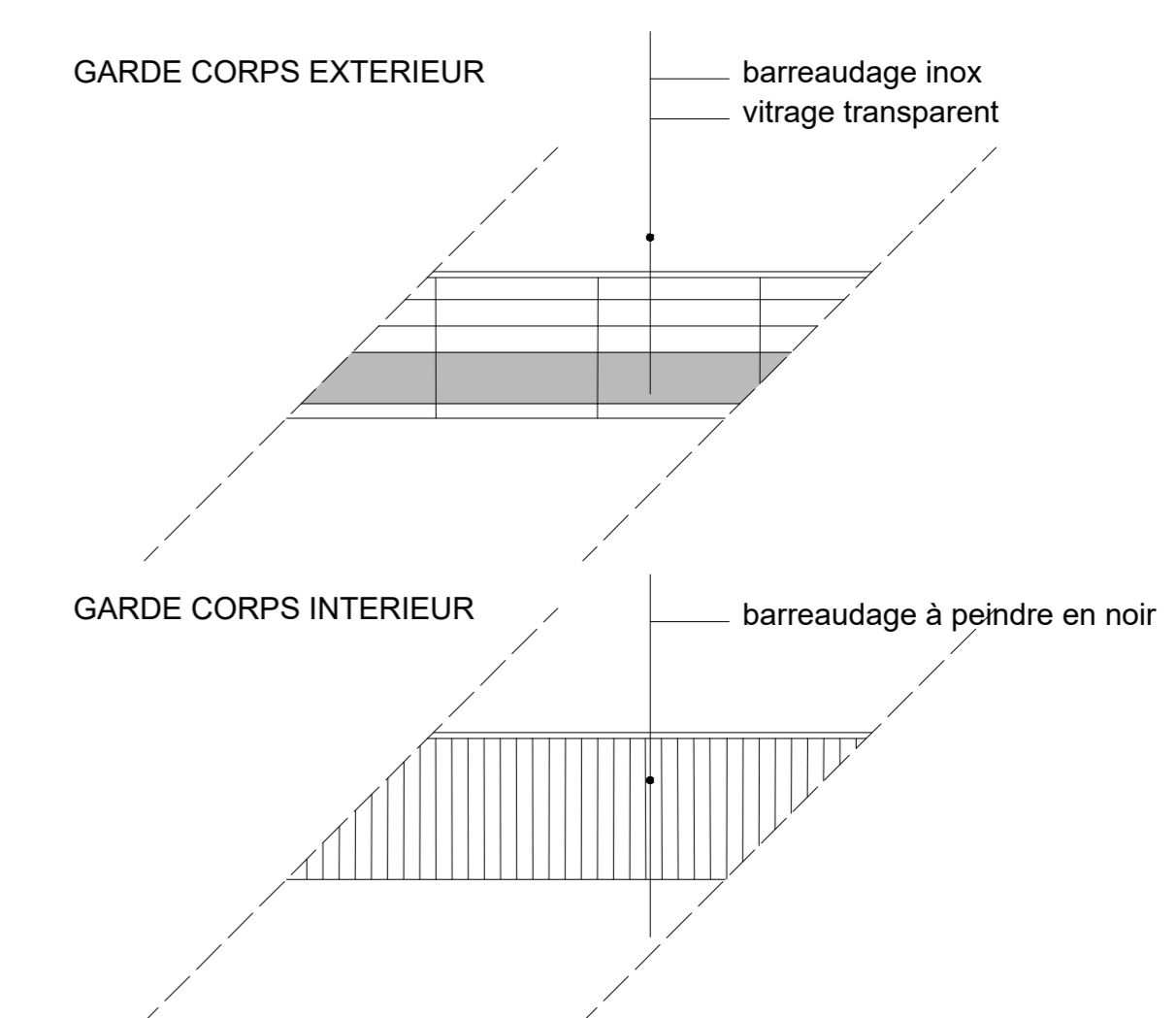
CHASSIS FIXE
EM 25
EM 26
EM 27
EM 28
EM 29



EM 30
EM 31
EM 32
EM 33
EM 34

DESENFUMAGE
VOIR DESCRIPTIF

DETAILS GARDE CORPS



LES MENUISERIES EXTERIEURES SERONT EN ALUMINIUM.
COULEUR GRIS ANTHRACITE (couleur au choix du maître d'ouvrage) EXTERIEUR & INTERIEUR

ind.	maître d'ouvrage:	date JANVIER 2024	dossier
A	SASU - LES FILLES DU	n° 01/23/IND	
	COUVELIER		
	Architecte:	ce plan préparé au bureau 8502 CG SAS ne peut être	
	Site La Galé - 65 Rue de la Paix et des Arts 44600 Saint Nazaire - Tel : 02 40 01 94 43	révisé ni reproduit sans autorisation	
	échelle	1/50	ind.

CREATION D'UN ATELIER DE COUVELLERIE
ATELIER JHP - ZONE DE BRAIS