

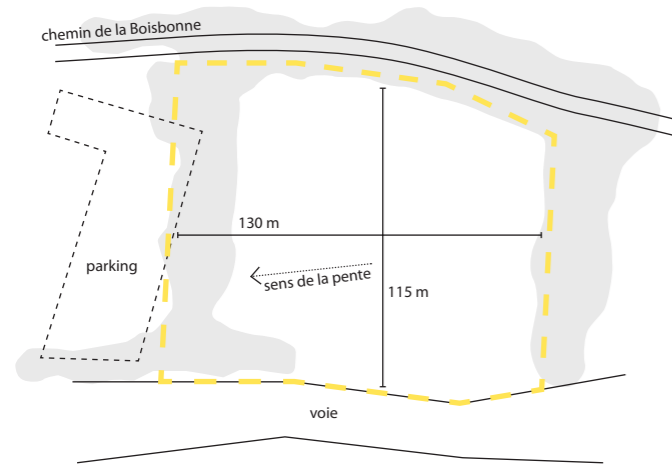


CONSTRUCTION DE 127 LOGEMENTS COLLECTIFS ET INDIVIDUELS / ZAC DE LA CHANTRERIE / ILOT 2 / COMMUNE DE NANTES (44)

Hervé POTIN Architecte / 13 allée de l'île gloriote / 44000 NANTES

ÉTAT DES LIEUX

La parcelle de l'îlot 2 correspond à une vaste surface en enrobé de près de 22778m² bordée au nord par le chemin de la Boisbonne planté d'arbres majeurs, chênes et châtaigniers, et à l'est et à l'ouest, de boisements conservés dans le cadre du projet. Elle présente une légère pente vers l'ouest.



taillis



vaste surface en enrobé



sous-bois



chemin de la Boisbonne



lisière

4



3



2



1



Le projet se compose de trois ensembles bâtis adossés à l'est à l'ouest aux boisements conservés et mis à distance au centre par deux espaces linéaires qui s'ouvrent sur la haie bocagère au nord.

Ces entre-deux permettent de rejoindre le chemin de Boisbonne depuis la rue et adressent les différents bâtiments. Des chemins secondaires se glissent entre les pignons et donnent accès à l'espace boisé classé à l'est.

Le projet bâti propose, à partir d'un même gabarit, une gradation de hauteurs et une variation typologique. Du sud au nord, bâtiments collectifs, intermédiaires et maisons se succèdent. Le projet des espaces extérieurs lui répond et propose quatre séquences du sud au nord, de la rue au chemin de la Boisbonne.

A chaque séquence correspond une situation scénographique particulière et des perceptions visuelles et corporelles associées. Ouvertures et fermetures, symétries et asymétries, perspectives et évitements rythment le cheminement et invitent le visiteur à progresser.

L'alternance de pleins et de vides liée à la différence de densité végétale fabrique des seuils successifs qui jalonnent le parcours et accompagnent le promeneur dans sa progression de la rue au chemin de Boisbonne.

Entre les lanières bâties, du sud au nord, de l'espace public au chemin de la Boisbonne, le projet des espaces extérieur se décline en quatre séquences successives :

- les parvis en pavés béton connectés à l'espace public enveloppent les pignons et desservent les bâtiments de logements collectifs
- les bois, larges espaces plantés en léger décaissé permettent le tamponnement des eaux pluviales
- les placettes en pavés béton accueillent les édicules construits (sortie du parking et abri de jardin et abri vélos)
- les lisières jardinées longent les noues le long des maisons et accueillent les usages communs de l'îlot (table de pique nique et jardin partagé)

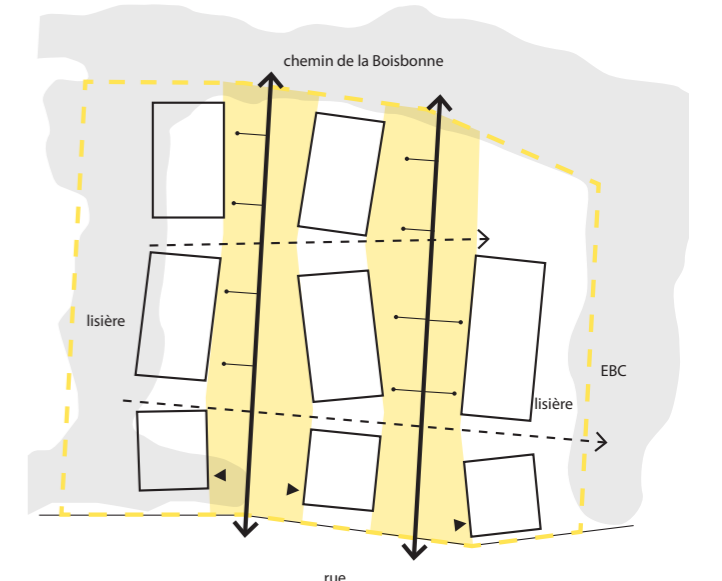
Ces espaces sont traversés et longés par des chemins d'une largeur de 1,80 m en stabilisé.

Des jardins individuels et des terrasses s'inscrivent dans le prolongement des rez-de-chaussée de part-et-d'autre des bâtiments. Ils sont délimités par des clôtures en ganivelles ou grillage ursus sur poteaux bois et bordés par des massifs permettant leur mise à distance depuis les chemins.

Les entre-deux sur dalle sont également plantés et bénéficient d'une épaisseur minimale de 40 cm de terre végétale.

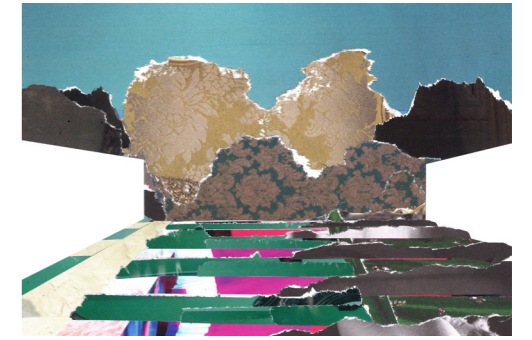
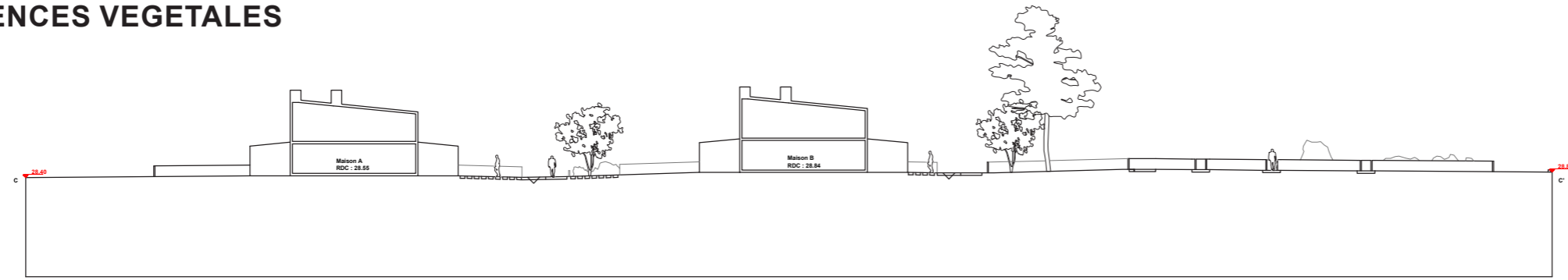
L'ensemble des eaux pluviales de l'îlot sont tamponnées dans les deux bassins centraux de faible profondeur.

INTENTIONS DE PROJET

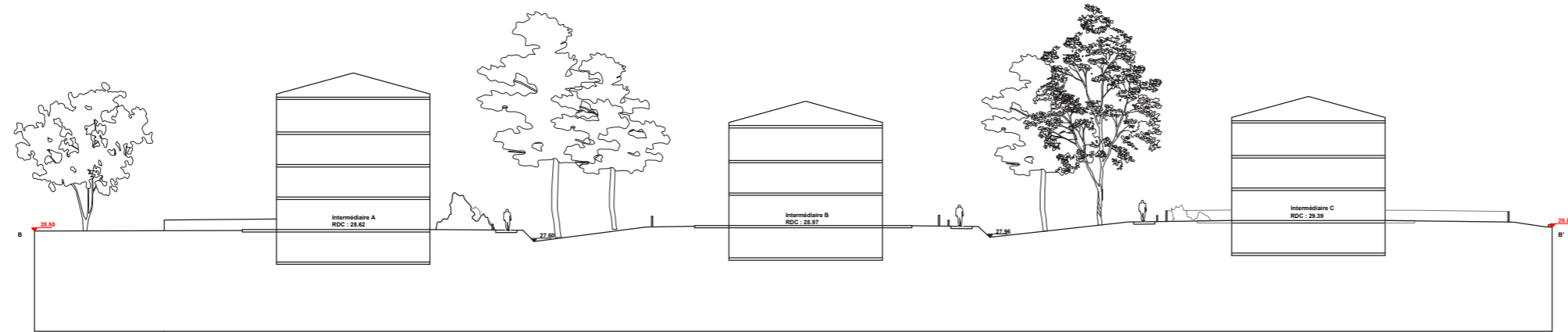


1. Evening Cherry Blossoms, Yoshiwara Gate par Utagawa Hiroshige
2. Mukôjima no hanazaka par Utagawa Hiroshige
3. Karesansui par Jon Koko
4. Horikiri no shobu par Hiroshi Yoshida

SEQUENCES VEGETALES



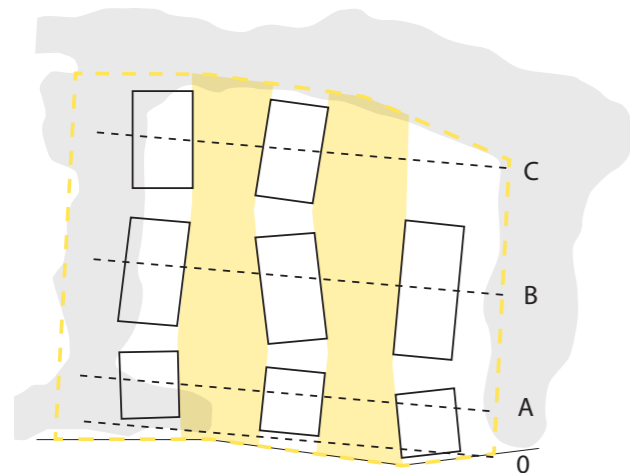
C / Lisière fleurie



B / Jardin minéral



A / Bois



CONSTRUCTION DE 127 LOGEMENTS COLLECTIFS ET INDIVIDUELS / ZAC DE LA CHANTRERIE / ILOT 2 / COMMUNE DE NANTES (44)
 Hervé POTIN Architecte / 13 allée de l'île glorieuse / 44000 NANTES



0 / Parvis planté

PC 4 / 2 Présentation du projet
 A - Aménagements prévus pour le terrain
 Plan 1/500



CONSTRUCTION DE 127 LOGEMENTS COLLECTIFS ET INDIVIDUELS / ZAC DE LA CHANTRERIE / ILOT 2 / COMMUNE DE NANTES (44)
 Hervé POTIN Architecte / 13 allée de l'île gloriotte / 44000 NANTES



Depuis le parvis, vers le nord



Depuis les jardins partagés, vers le sud