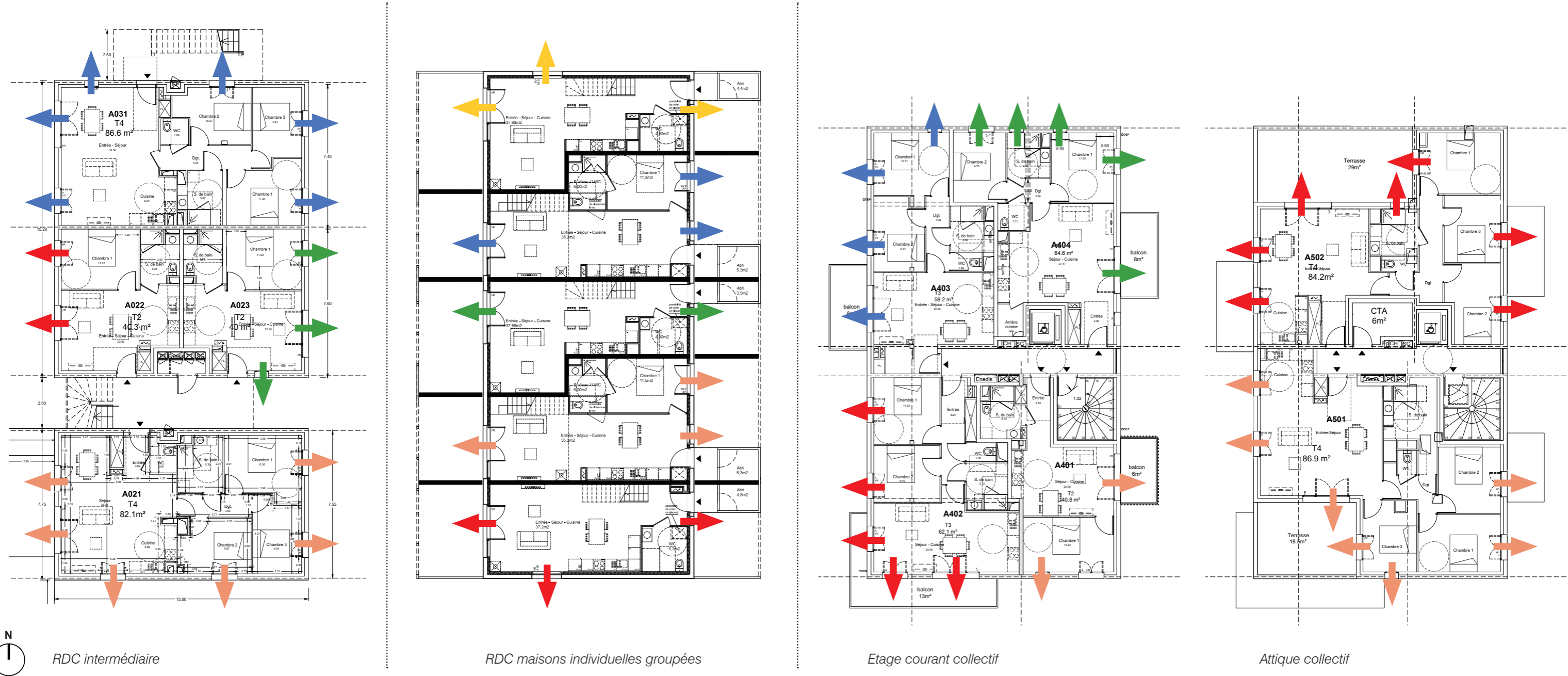


Qualité des espaces privés intérieurs

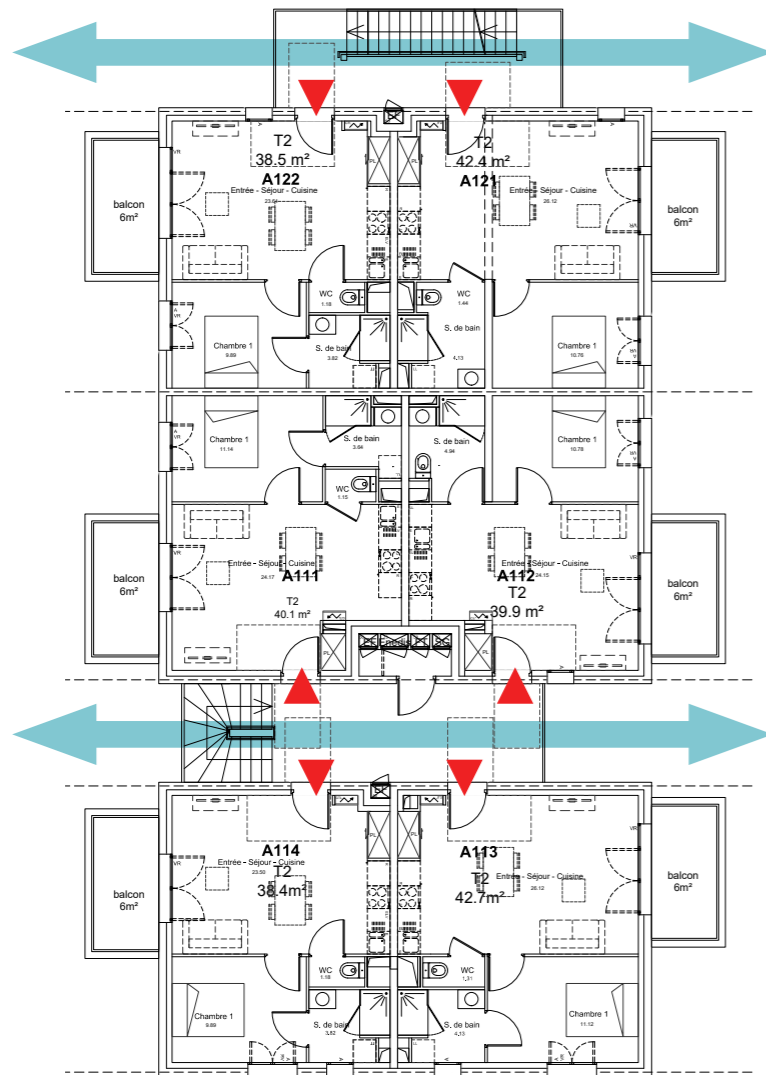
Orientation des logements :

- 14 logements (11%) triplement orientés
- 87 logements (69%) doublement orientés
- 12 logements (9%) doublement orientés sur faille de circulation (intermédiaires)
- 14 logements (soit 11%) monoorientés Est ou Ouest (T2)



Intermédiaires :

- système de faille extérieure / pignon
- 2 à 4 logements desservis par palier



RDC intermédiaire

Maisons individuelles :

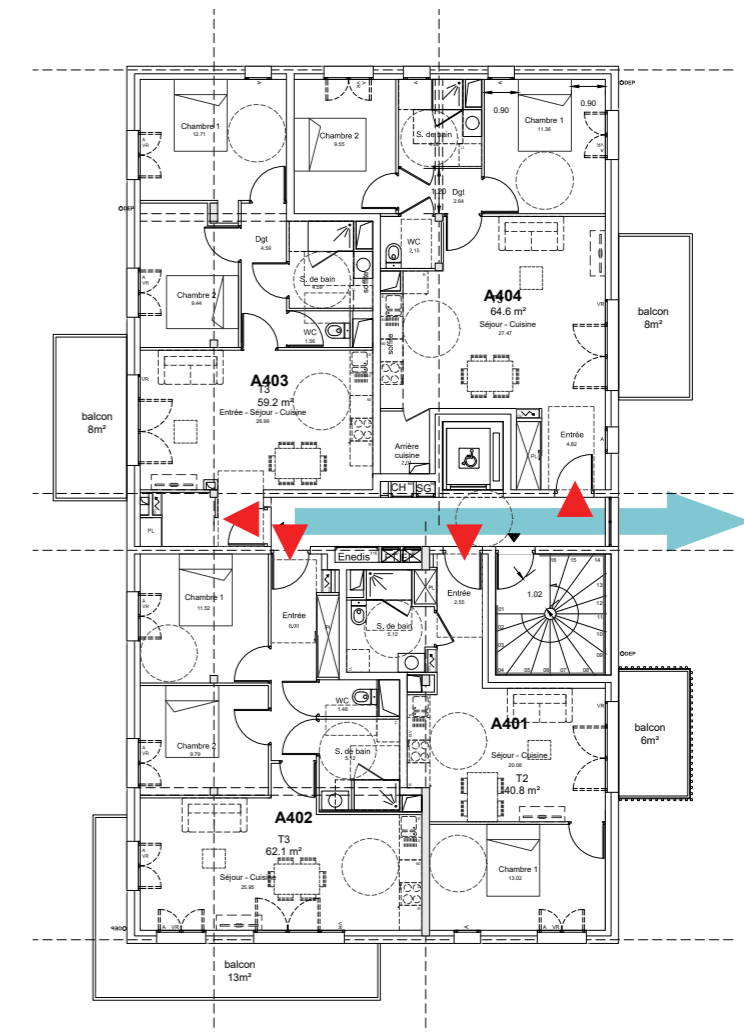
- travail de l'intimisation de chaque entrée de logement par des courettes d'accès



RDC maisons individuelles groupées

Collectifs :

- naturellement éclairé à tous les niveaux
- 4 logements maximum desservis par palier



Etage courant collectif

