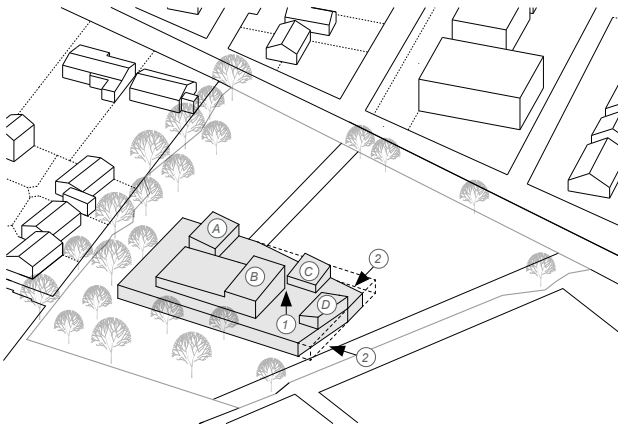


Un aménagement intégré aux continuités paysagères

1. Continuité paysagère du «Chemin de la résistance»
2. Accès technique intégré au bâtiment à l'Est :
 - maîtrise de l'impact sur la façade
 - orientation vers les futurs espaces d'activités sportives
3. Valorisation et proximité des qualités paysagères de la parcelle
4. Parking planté commun à la salle des fêtes et au futur pôle sportif

Integrated planning that ensures landscape continuities

1. Landscape continuity at the street «Chemin de la résistance»
2. Integrated technical access to the East part of the building :
 - measuring the impact on the facade
 - orientation towards the future sports activities areas
3. Valorization of the landscape qualities of the plot
4. Shared parking lot for the reception hall and the future sports center

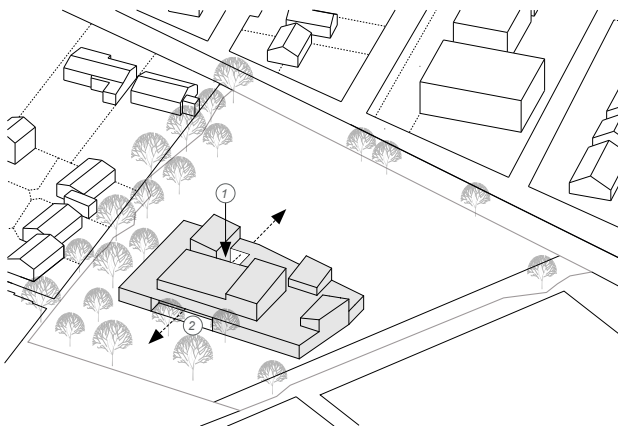


Une architecture contemporaine en cohérence avec l'échelle du contexte

1. Optimiser les volumes construits : des émergences fonctionnelles en lien avec l'échelle du voisinage :
 - A. Hall d'accueil
 - B. Grande salle d'activités et cage de scène
 - C. Salle de musique : théâtre
 - D. Locaux technique / CTA
2. Alignement du bâti au contexte : s'inscrire en continuité du parcellaire existant

A contemporary architecture in coherence with the fabric-scale of the context

1. Optimize the built volumes: functional emerging volumes related to the neighbourhood scale :
 - A. Lobby
 - B. Spacious lounge and activity room and stage house
 - C. Music Room: Theater
 - D. Technical premises
2. Alignment of the project with the context: integration in the continuity of the existing fabric of the neighbouring plots



Une architecture contemporaine en cohérence avec l'échelle du contexte

1. Optimiser les volumes construits : des émergences fonctionnelles en lien avec l'échelle du voisinage :
 - A. Hall d'accueil
 - B. Grande salle d'activités et cage de scène
 - C. Salle de musique : théâtre
 - D. Locaux technique / CTA
2. Alignement du bâti au contexte : s'inscrire en continuité du parcellaire existant

To offer a particular sequencing between indoor and outdoor spaces

1. Entrance patio :
 - Seamless interface between lobby, lounge room, activities room and meeting room
 - protected outdoor space for accommodating children in the meeting room in the case of wedding or other festivities.
 - external space protected acoustically for a reception use in the hall or «smoking room» during concerts
2. Opening of the main hall towards the landscape :
 - wide opening protected and recessed
 - protection of the southern façade during summer period
 - protected area: true continuity between indoor and outdoor space
 - orientation towards vegetated areas: acoustic protection of neighbouring residents